

Арматура - Контрольное оборудование  
Запасные части - Автомобильное и промышленное оснащение - Производство и сервис

Насосная и компрессорная техника  
Системы перегрузки – Заправочные станции  
Ремонт и обслуживание

Flüssiggas-Anlagen GmbH  
Peiner Straße 217  
D-38229 Salzgitter  
Germany – Германия  
Telefon: +49 / 5341 / 8697-0  
Telefax: +49 / 5341 / 8697-11  
<http://www.fas-uni.de>



## ПАСПОРТ

**Донный клапан**

**серии А 3217F**

*Номер заказа: FAS 28107*



Арматура - Контрольное оборудование  
Запасные части - Автомобильное и промышленное оснащение - Производство и сервис

Насосная и компрессорная техника  
Системы перегрузки – Заправочные станции  
Ремонт и обслуживание

Flüssiggas-Anlagen GmbH  
Peiner Straße 217  
D-38229 Salzgitter  
Germany – Германия  
Telefon: +49 / 5341 / 8697-0  
Telefax: +49 / 5341 / 8697-11  
<http://www.fas-uni.de>



## **ВНИМАНИЕ!**

*Сжиженный углеводородный газ  
является взрыво- и пожароопасным продуктом!*

**ОПАСНОСТЬ ОБМОРОЖЕНИЯ!**

*Обслуживание допускается только специальному персоналу,  
квалифицированному и обученному в работе с оборудованием  
для сжиженных углеводородных газов.*

*Эксплуатация оборудования допускается только в станциях,  
оснащение которых соответствует действующим правилам  
и нормам безопасности.*

**Донные клапаны 3" ANSI**, с встроенным скоростным клапаном, управление – ручное, для автомобильных емкостей, контейнеров и стационарных емкостей сконструирован специально для СУГ и водо-свободного аммиака, с рукояткой управления. Минимальная скорость потока, при которой закрывается скоростной клапан, 1552 л/мин.

Допускается управление с помощью натяжного троса или пневмоуправление.  
**ВНИМАНИЕ!** Трос и пневмопривод в комплект поставки не входит.

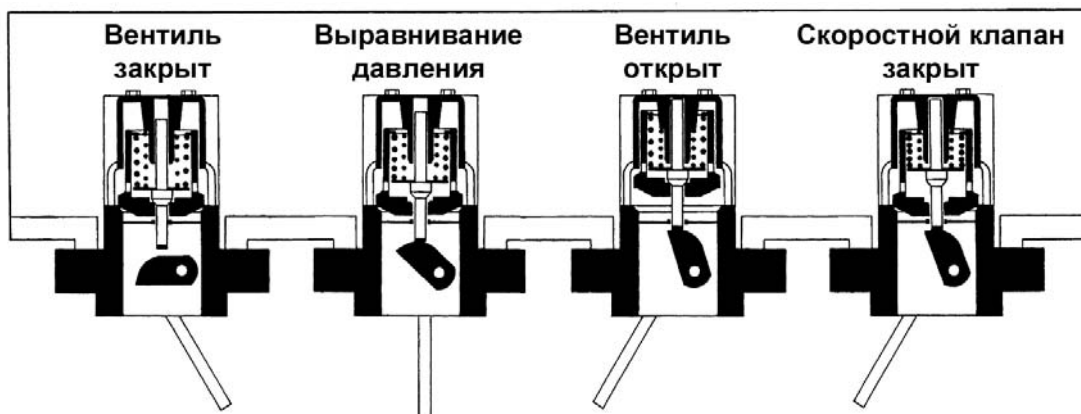
Донные внутрилежащие клапаны были разработаны специально для сжиженных углеводородных газов и водосвободного аммиака. При конструировании было предусмотрено ручное управление, посредством натяжного троса или пневмоцилиндром.

**ВНИМАНИЕ!** Данный продукт должен быть инсталлирован и употреблен только при строгом соблюдении всех принятых и действующих норм и законов.

Регулярный контроль и обслуживание данного продукта являются строго необходимыми и должны проводится только квалифицированным персоналом. Клапаны должны постоянно находится в закрытом положении (исключение при переливе жидкости).

**Внимание!** Искусственное снижение пропускной способности трубопровода может повлечь за собой несрабатывание внутрилежащего скоростного клапана!

Донный клапан удерживается в закрытом положении при помощи внутреннего давления в емкости и запорной пружины. Перевод рукоятки в положение предварительного открытия способствует выравниванию давления между входом и выходом клапана, что затем дает возможность полного открытия клапана. При переводе рукоятки в среднее положение, управляющий толкатель поднимает шайбу выравнивания давления. Данная процедура обеспечивает более быстрое выравнивание давления, чем при немедленном открытии клапана.



**ВНИМАНИЕ!** Внутрилежащий скоростной клапан, как предохранительная арматура, выполняет свои функции только при соблюдении условия, что пропускная способность трубопровода, насоса, запорной арматуры, шланга и шланговых соединений будет не менее пропускной способности донного клапана. Несоблюдение данного правила может повлечь за собой возникновение дополнительных гидравлических ударов или несрабатывание при прорыве нагнетательной линии трубопровода.

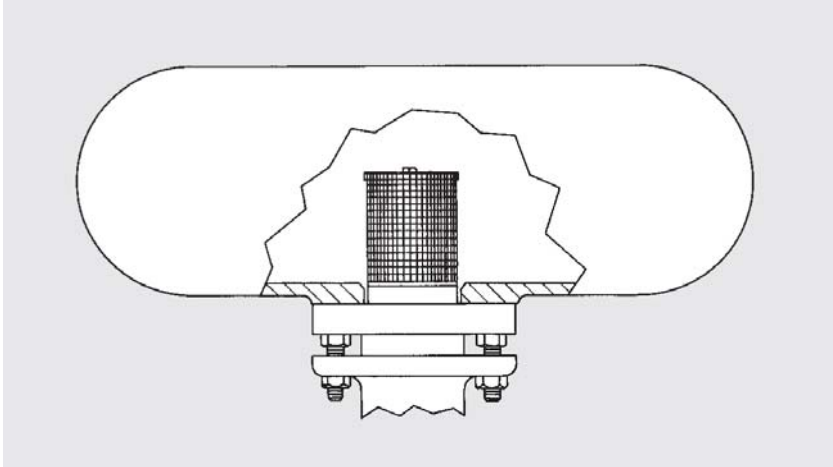
### **Обслуживание донных клапанов и меры предосторожности**

1. Клапан должен быть открытым прежде чем включается насос и прежде чем клапан на выходе насоса открывается.
2. Насосная система оставляется (наполненной), что предотвращает высыхание уплотнений и сокращает время для открытия клапана. Трубопровод опорожняется при необходимости, например, для проведения ремонтных работ.
3. Для выравнивания давления в трубопроводе кран необходимо открывать постепенно в избежании гидравлических ударов.
4. Гидравлические удары могут привести к закрытию установленного аварийного клапана трубопровода. В случае срабатывания скоростного клапана, необходимо немедленно отключить насос, во избежании обратного течения закрыть кран перед насосом, перевести рычаг в среднее положение и ожидать выравнивание давления. Включить насос и открыть кран перед насосом.
5. Клапан находится всегда в закрытом положении, кроме время перелива.
6. Во время перелива все клапаны полностью открыть. За исключением кранов регуляторов, которые также и в аварийных ситуациях не влияют на срабатывание скоростного клапана. В случае аварийной ситуации весь обслуживающий персонал должен быть оповещен.
7. Обслуживающий персонал должен быть ознакомлен с дистанционным управлением, а также управлением о закрытии системы клапанов выравнивания давления.
8. Запрещается фиксирование какого-либо рода рычага в положении открыто.

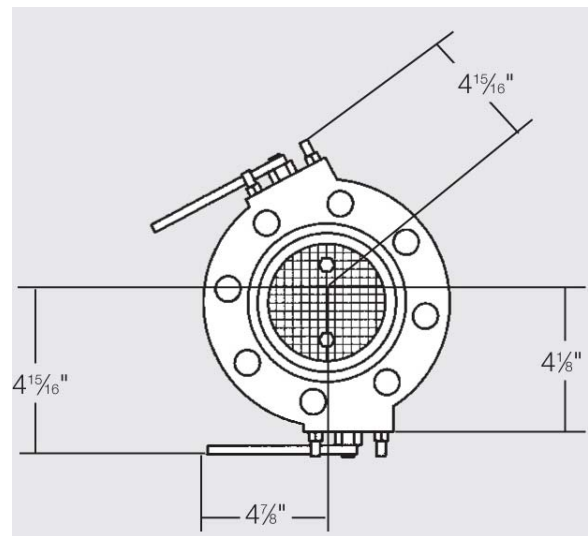
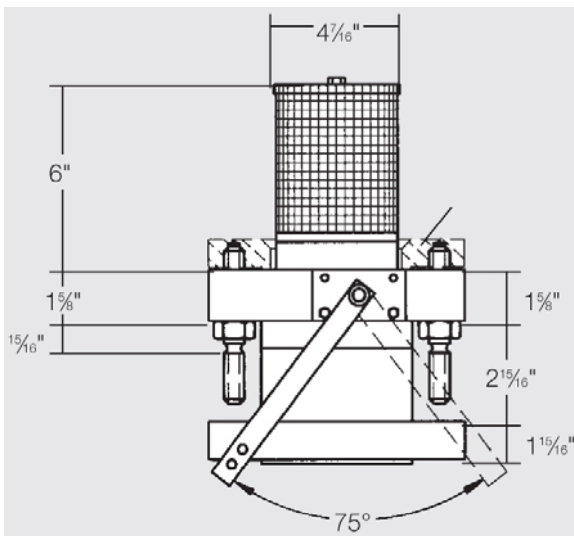
### **Монтаж**

Перед монтажом проверить изделие на поломки. Монтаж и обслуживание разрешается только специальному персоналу, квалифицированному и обученному в работе с сжиженными углеводородными газами. Эксплуатация оборудования допускается только в станциях, оснащение которых соответствует действующим правилам и нормам безопасности.

При монтаже обратить внимание на правильное встраивание.



## Габаритные размеры



## Обслуживание

Данное оборудование подвержено различным физико-химическим воздействиям. После монтажа и проверки на герметичность изделие готово к эксплуатации. Мы рекомендуем регулярно проводить проверку на герметичность и работоспособность.

Обязательная периодическая проверка на:

1. Возможные отложения, а также другие загрязнения.
2. Механические повреждения.
3. Наличие смазки на движущихся частях.

Арматура - Контрольное оборудование  
Запасные части - Автомобильное и промышленное оснащение - Производство и сервис

Насосная и компрессорная техника  
Системы перегрузки – Заправочные станции  
Ремонт и обслуживание

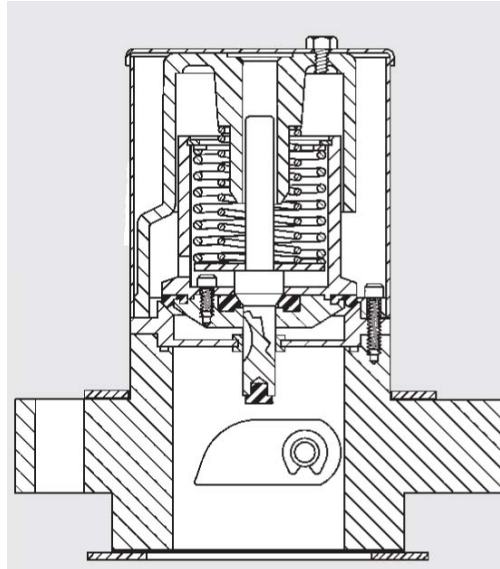
Flüssiggas-Anlagen GmbH  
Peiner Straße 217  
D-38229 Salzgitter  
Germany – Германия  
Telefon: +49 / 5341 / 8697-0  
Telefax: +49 / 5341 / 8697-11  
<http://www.fas-uni.de>



### **Внимание!**

**Оборудование содержать в чистоте и непременно заменить при обнаружении повреждений.**

Корректная эксплуатация гарантируется только при периодическом техобслуживании.



### **Хранение.**

Изделие должно транспортироваться и храниться в условиях, гарантирующих защиту от повреждений и загрязнений. При длительном хранении рекомендуется проводить оценку условий хранения не реже 1 раза в 6 месяцев.

### **Ремонт / Гарантия**

При неправильной работе необходимо отправить изделие к изготовителю/продавцу. Мы гарантируем качество и безопасность нашей продукции, при условии ее хранения, установки и эксплуатации в полном соответствии с требованиями настоящего технического паспорта и национальными нормативными документами.

Запрещается проводить самостоятельно любые ремонтные работы, так как при этом теряется гарантийное право.

Арматура - Контрольное оборудование  
Запасные части - Автомобильное и промышленное оснащение - Производство и сервис

Насосная и компрессорная техника  
Системы перегрузки – Заправочные станции  
Ремонт и обслуживание

Flüssiggas-Anlagen GmbH  
Peiner Straße 217  
D-38229 Salzgitter  
Germany – Германия  
Telefon: +49 / 5341 / 8697-0  
Telefax: +49 / 5341 / 8697-11  
<http://www.fas-uni.de>



### Свидетельство о приемке.

Испытание	Результат
Внешний осмотр	Соответствует
Проверка прочности и плотности корпусных деталей	Норма
Проверка работоспособности	Норма
Проверка упаковки и комплектности поставки	Соответствует

Настоящим подтверждается, что изделие прошло испытания и признано годным к эксплуатации.

штамп

Дата передачи оборудования клиенту \_\_\_\_\_