

Арматура - Контрольное оборудование  
Запасные части - Автомобильное и промышленное оснащение - Производство и сервис

Насосная и компрессорная техника  
Системы перегрузки – Заправочные станции  
Ремонт и обслуживание

Flüssiggas-Anlagen GmbH  
Peiner Straße 217  
D-38229 Salzgitter  
Germany – Германия  
Telefon: +49 / 5341 / 8697-0  
Telefax: +49 / 5341 / 8697-11  
<http://www.fas.de>



# ПАСПОРТ

## Установка для опорожнения сжиженного газа из бытовых баллонов Тип FAS-23234



Арматура - Контрольное оборудование  
Запасные части - Автомобильное и промышленное оснащение - Производство и сервис

Насосная и компрессорная техника  
Системы перегрузки – Заправочные станции  
Ремонт и обслуживание

Flüssiggas-Anlagen GmbH  
Peiner Straße 217  
D-38229 Salzgitter  
Germany – Германия  
Telefon: +49 / 5341 / 8697-0  
Telefax: +49 / 5341 / 8697-11  
<http://www.fas.de>



## ***ВНИМАНИЕ!***

*Установка является составной частью комплекса универсальных установок для заправки бытовых баллонов и предназначена для гарантирования качества продукта в баллоне.*

*Оборудование выполнено во взрывобезопасном исполнении.*

*Обслуживание разрешается только квалифицированному и персоналу обученному, работе с оборудованием для сжиженных углеводородных газов.*

*Эксплуатация оборудования допускается только в местах, оснащение которых соответствует действующим правилам и нормам безопасности.*

### ***ВАША ОБЯЗАННОСТЬ!***

*До начала эксплуатации прочитать и соблюдать все указания, рекомендации и правила, указанные в этом паспорте.*

*Несоблюдение правил приводит к потере всех гарантийных обязательств.*

*Данный паспорт является неотъемлемой составной частью продукта.*

Арматура - Контрольное оборудование  
Запасные части - Автомобильное и промышленное оснащение - Производство и сервис

Насосная и компрессорная техника  
Системы перегрузки – Заправочные станции  
Ремонт и обслуживание

Flüssiggas-Anlagen GmbH  
Peiner Straße 217  
D-38229 Salzgitter  
Germany – Германия  
Telefon: +49 / 5341 / 8697-0  
Telefax: +49 / 5341 / 8697-11  
<http://www.fas.de>



## Технические характеристики.

<b>Габариты</b>	
<b>Ширина (мм)</b>	1300,00
<b>Высота (мм)</b>	1500,00
<b>Глубина (мм)</b>	660,00
<b>Рабочая среда</b>	Воздух Качество воздуха согласно ISO 8573-1, класс 5 Давление воздуха 5-6 бар.
<b>Подключение</b>	
Воздух	Ду 15
Электропитание	нет
Выход жидкой фазы	Ду 15
Ручная струбцина	W 21,8 x 1/14" левая резьба
Механическая струбцина тип 604	W 21,8 x 1/14" левая резьба
<b>Производительность</b>	до 10 баллонов в час
<b>Вес установки</b>	60 кг.

Арматура - Контрольное оборудование  
Запасные части - Автомобильное и промышленное оснащение - Производство и сервис

Насосная и компрессорная техника  
Системы перегрузки – Заправочные станции  
Ремонт и обслуживание

Flüssiggas-Anlagen GmbH  
Peiner Straße 217  
D-38229 Salzgitter  
Germany – Германия  
Telefon: +49 / 5341 / 8697-0  
Telefax: +49 / 5341 / 8697-11  
<http://www.fas.de>



## Назначение.

Установка предназначена для удаления остатка сжиженного газа перед заправкой баллонов и опорожнения переполненных баллонов.

Предназначена для слива баллонов оборудованных вентилями двух типов ВБ-2 и КБ-2

Установка спроектирована для работы в закрытых помещениях, относящихся к категории В-1а или согласно ЕУ-нормам 94/9/EG помещений категории «Zone 1»

## *ВНИМАНИЕ!*

*Установка предназначена только для слива жидкой фазы сжиженного газа пропан/бутан из баллона.*

*Удаление остатков паровой фазы из бытового баллона не рекомендуется.*

## Принцип работы.

На установку в перевернутом виде (вентилем вниз) установить бытовой баллон. К вентилю бытового баллона подсоединить струбцину установленного образца. Открыв вентиль баллона и подав сжатый воздух на пневмоцилиндр, установка самостоятельно откачивает сжиженную фазу из бытового баллона.

Арматура - Контрольное оборудование  
Запасные части - Автомобильное и промышленное оснащение - Производство и сервис

Насосная и компрессорная техника  
Системы перегрузки – Заправочные станции  
Ремонт и обслуживание

Flüssiggas-Anlagen GmbH  
Peiner Straße 217  
D-38229 Salzgitter  
Germany – Германия  
Telefon: +49 / 5341 / 8697-0  
Telefax: +49 / 5341 / 8697-11  
<http://www.fas.de>



## **Исполнение.**

Установка тип FAS-23234 выполнена в полуавтоматическом исполнении.

Для работы установки требуется постоянное присутствие обслуживающего персонала.

## **Крепление.**

Крепление установки не требует специально подготовленного фундамента. Установка монтируется на ровное и стабильное основание.

Фиксация установки к основанию осуществляется при помощи 4 (четырёх) анкерных болтов диаметром 8-10мм, длина 70-100мм.

Перед креплением выровнять установку по уровню.

## **Пневматическая часть**

Установка не нуждается в дополнительном щите пневмоуправления. Элементы пневмоуправления смонтированы на раме установки.

Пневмощит состоит из основных компонентов:

1. импульсный вентиль
2. регулятор давления
3. сигнализатор положения поршня пневмоцилиндра
4. пневмоцилиндр

## Инструкция по эксплуатации установки .

Перед началом эксплуатации проверить целостность установки на отсутствие визуальных повреждений, обрывов в пневмопроводах и надежности крепления газовых шлангов.

### Эксплуатация.

1. Установить бытовой баллон
2. Подсоединить надлежащую струбцину к венлилю баллона.
3. Открыть вентиль бытового баллона (негерменичность недопускается)
4. Открыть шаровый вентиль на сливной магистрали сжиженного газа
5. Открыть вентиль подачи сжатого воздуха к установке.  
Превмоцилиндр приводит в движение насос, процесс откачки.  
Течение газа видно в смотровом окошке.
6. Следить за манометрами на входе и выходе насоса.  
Падение давления на входном манометре ниже 1,0бар свидетельствует об окончании слива сжиженного газа.  
В смотровм окошке нет течения газа
7. Закрыть вентиль подачи сжатого воздуха к установке.
8. Закрыть вентиль бытового баллона.
9. Отсоединить струбцину.

### ВНИМАНИЕ !

Эксплуатация установки без наличия сжиженного газа в рабочем цилиндре приведет к быстрому выходу из строя уплотнений поршня и потере работоспособности установки.

Для изменения скорости откачки на регуляторе давления необходимо увеличить или уменьшить значение выходного давления.

### ВАЖНО !

При увеличении давления в пневмосистеме с увеличением скорости откачки увеличивается и сила нажатия пневмоцилиндра. Чрезмерное усилие может привести к поломке механических частей цилиндра откачки сжиженного газа.

Арматура - Контрольное оборудование  
Запасные части - Автомобильное и промышленное оснащение - Производство и сервис

Насосная и компрессорная техника  
Системы перегрузки – Заправочные станции  
Ремонт и обслуживание

Flüssiggas-Anlagen GmbH  
Peiner Straße 217  
D-38229 Salzgitter  
Germany – Германия  
Telefon: +49 / 5341 / 8697-0  
Telefax: +49 / 5341 / 8697-11  
<http://www.fas.de>



## *Уважаемые заказчики!*

*Надеемся, что наше оборудование оправдает Ваши ожидания. Упростит и сделает более безопасным процесс заправки бытовых баллонов сжиженным углеводородным газом.*

*По всем вопросам связанным с эксплуатацией данного оборудования просим Вас обращаться непосредственно на предприятие или в сервисно-информационные бюро:*



Завод FAS в Германии  
Тел. +49/ 5341/ 869726  
Факс. +49/ 5341/ 869711  
[info@fas-uni.de](mailto:info@fas-uni.de)  
[www.fas.de](http://www.fas.de)

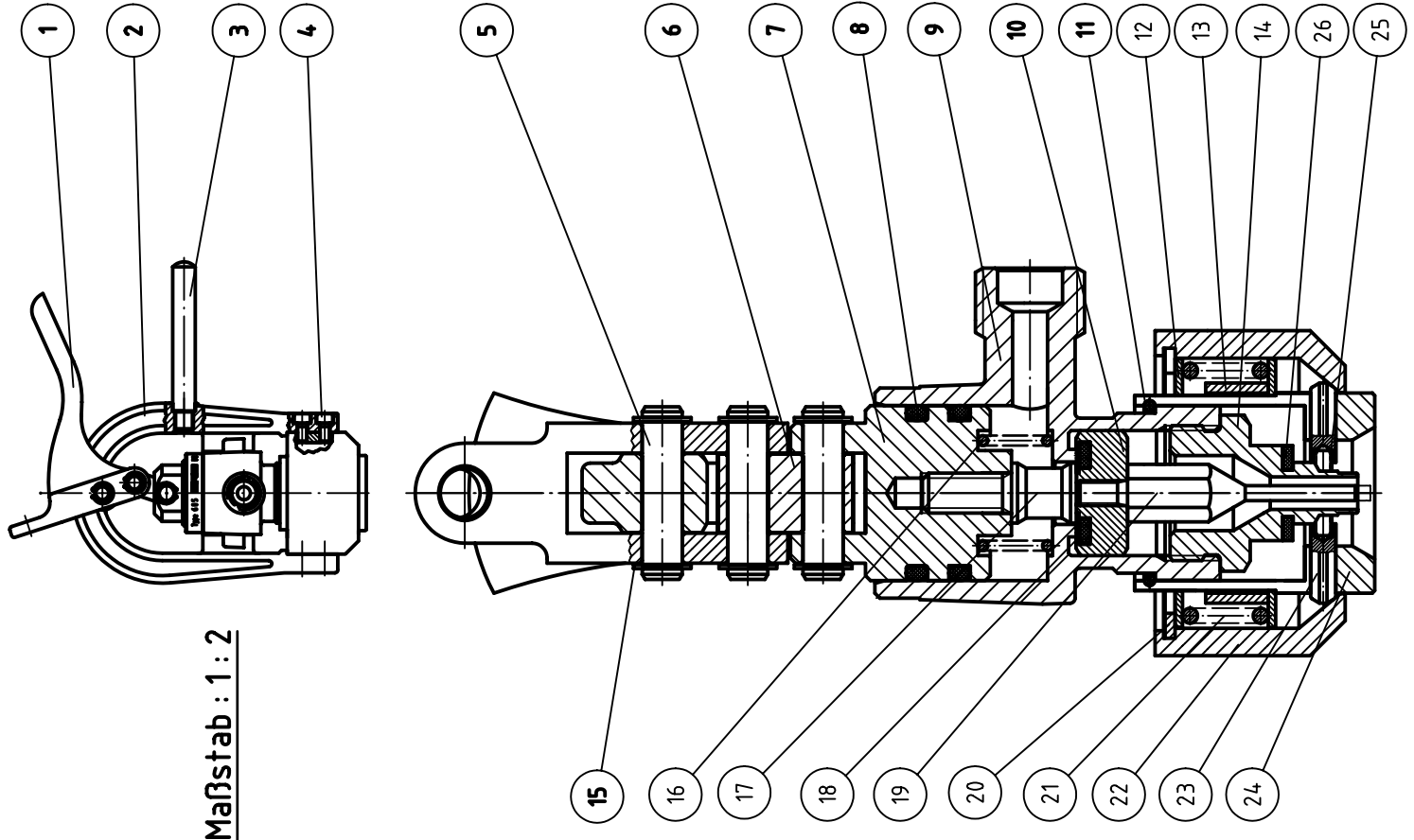


FAS-Москва  
Технико-информационное бюро  
Тел/факс 095/ 933 6966  
[info-mos@mail.ru](mailto:info-mos@mail.ru)





This drawing is the property of SRG Schulz+Rackow Gastechnik GmbH. It is protected by copyright and under unfair competition law. Reprint or reproduction, passing on to third parties and publication of this drawing are subject to written permission of SRG Schulz+Rackow Gastechnik GmbH.



Maßstab : 1 : 2

Diese Zeichnung ist unser Eigentum und unentgeltlich an uns zurückzugeben sobald sie nicht mehr in unserem Auftrage verwendet wird. Sämtliche Urheberrechte bei uns, alle Rechte vorbehalten. Nur für eigenen Bedarf! Weitergabe, Vervielfältigung und Veröffentlichung, auch teilweise, nicht gestattet.

Spare parts for filling coupling

Pos.	Designation	No.	Code-No.	Measures
01	Switch lever	1	604-036-3	
02	Handle	1	604-025-3	
03	Pin with thread	1	604-027-3	
04	Screw	4	604-011-4	M5x10 DIN 7984
05	Bearing pin	3	604-018-3	
06	Switch part	1	604-017-3	
07	Pressure bolt	1	604-030-3	
08	O-Ring	2	604-037-3	28.17 x 3.53
09	Housing	1	605-021-3	
10	Valve bolt	1	604-020-3	
11	Snap ring	1	604-011-3	Dr. 2.0 DIN 2076-B
12	Washer	2	604-013-3	
13	Distance bush	1	604-014-3	
14	Guiding bush	1	605-025-3	
15	Retaining ring	6	604-012-4	8 x 0.8 DIN 471
16	Spring	1	604-031-3	φ23
17	Bushing	1	604-022-3	
18	Seal	1	604-021-3	
19	Operating plunger	1	605-026-3	
20	Retaining ring	1	604-013-4	55 x 2 DIN 472
21	Spring	1	605-012-3	φ52
22	Clamping ring	1	607-013-3	
23	Pusher	1	605-023-3	
24	Pusher guide	1	605-024-3	
25	Spring	2	605-013-3	
26	Seal	1	605-020-3	

General Tol. DIN ISO 2768-mK		Material	
Surfaces DIN ISO 1302			
Concentricity $\text{M} \text{ } \phi 0.15$			
All dimensions in mm			
Fit	Tol.	Date	Name
		14.09.00	Adomeit
		15.09.00	Adomeit
			Print
SRG SCHULZ+RACKOW GASTECHNIK GMBH 35075 GLADENBACH			
1	9.012	14.09.00	Adomeit
Ind. / Index-No.	Date	Name	
Füllanschluß 605 $\phi 21$		FILLING COUPLING	
Scale	Code-No.	Page	
1:1	605-813-8	01	
1:2			
Repl. for	Repl. by		



Ersatzteilliste für Propanpumpe Typ 7900  
 Запасные части насосного агр.Тип 7900

Pos. Item	Ninnelt-Nr.	Menge numbers	Bezeichnung Type
1	63 105	1	Halterung Узел крепления
2	63 057	1	Zylinder Пневмо цилиндр
3	63 080	1	O-Ring O-кольцо
4	63 079	1	O-Ring O-кольцо
5	63 065	1	Führungsbuchse Втулка
6	63 066	1	O-Ring O-кольцо
7	63 055	3	Führungsring Направляющее кольцо
8	63 054	1	Stangendichtung Уплотнение штока
10	63 052	1	Kolbenstange Шток поршня
11	63 061	1	Kolbenführung Направляющий поршень
12	63 060	1	Kolbendeckel Поршень
13	63 056	2	Führungsring Направляющее кольцо
14	63 058	1	Kolbendichtung Поршневое кольцо
15	63 059	1	O-Ring O-кольцо
16	65 953	1	Sechskantmutter Гайка
17	63 103	1	Nocke Кулачёл
18	70 196	2	Mutter Гайка
19	63 104	1	Mutter mit Innen- und Außengewinde Резьбовая втулка
21	63 068	4	Distanzring Шайба
22	65 182	1	Pneumatikzylinder Пневмо цилиндр
23	63 136	1	Deckel Фланец
24	70 153	4	Kugel Шар

25	63 067	4	O-Ring О-кольцо
26	63 088	2	Nippel Нипель
27	63 089	2	Nippel Нипель
28	63 100	4	Flansch Фланец
29	65 619	2	T-Verschraubung Т-соединение
30	65 605	2	Winkelverschraubung Угловое соединение
31	66 129	325 mm	Stahlrohr Труба
32	63 101	1	Fuß Крепление насоса
33	63 102	1	Fuß Крепление насоса
35	65 289	2	L-Verschraubung Г-соединение
36	65 038	1	Pneumatikventil Пневмо клапан
37	65 105	1	Steckverschraubung Соединение
38	65 026	2	Näherungsschalter Позиционный сенсор