

Арматура - Контрольное оборудование
Запасные части - Автомобильное и промышленное оснащение - Производство и сервис

Насосная и компрессорная техника
Системы перегрузки – Заправочные станции
Ремонт и обслуживание

Flüssiggas-Anlagen GmbH
Peiner Straße 217
D-38229 Salzgitter
Germany – Германия
Telefon: +49 / 5341 / 8697-0
Telefax: +49 / 5341 / 8697-11
<http://www.fas.de>



ПАСПОРТ

БАЙПАСНЫЙ КЛАПАН ТИП BV1¼

FAS №: 22849



Арматура - Контрольное оборудование
Запасные части - Автомобильное и промышленное оснащение - Производство и сервис

Насосная и компрессорная техника
Системы перегрузки – Заправочные станции
Ремонт и обслуживание

Flüssiggas-Anlagen GmbH
Peiner Straße 217
D-38229 Salzgitter
Germany – Германия
Telefon: +49 / 5341 / 8697-0
Telefax: +49 / 5341 / 8697-11
<http://www.fas.de>



ВНИМАНИЕ!

*Сжиженный углеводородный газ
является взрыво- и пожароопасным продуктом!*

ОПАСНОСТЬ ОБМОРОЖЕНИЯ!

*Обслуживание разрешается только специальному персоналу,
квалифицированному и обученному в работе с оборудованием
для сжиженных углеводородных газов.*

*Эксплуатация оборудования допускается только в станциях
оснащение которых соответствует действующим правилам
и нормам безопасности.*

Арматура - Контрольное оборудование
Запасные части - Автомобильное и промышленное оснащение - Производство и сервис

Насосная и компрессорная техника
Системы перегрузки – Заправочные станции
Ремонт и обслуживание

Flüssiggas-Anlagen GmbH
Peiner Straße 217
D-38229 Salzgitter
Germany – Германия
Telefon: +49 / 5341 / 8697-0
Telefax: +49 / 5341 / 8697-11
http://www.fas.de



Байпасный клапан FAS PN 25, с пружинной нагрузкой, от антидавления зависим, с NPT-внутренней резьбой, корпус из материала ASTM A536, угловой формы (Рис.1)

Заказ-№.	Тип	Типоразмер NPT-IG	Обл. настройки, бар	Производ. макс, л/мин	Вес
19321	BV 3/4	3/4"	4,5 - 7,0	190	2,2
19322	BV 1	1"	4,5- 7,0	190	2,3
19323	BV 1 1/4	1 1/4"	4,5- 8,6	380	3,5
19324	BV 1 1/4	1 1/4"	7,0-10,5	380	3,5
19325	BV 1 1/2	1 1/2"	4,5- 8,6	380	3,3
19326	BV 1 1/2	1 1/2"	7,0 -10,5	380	3,3
19327	BV 2	2"	4,5 - 8,6	600	7,6
22849*	BV 1 1/4	1 1/4"	5,0 – 8,6	380	3,5

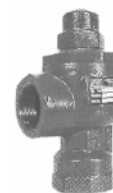


Рис 1

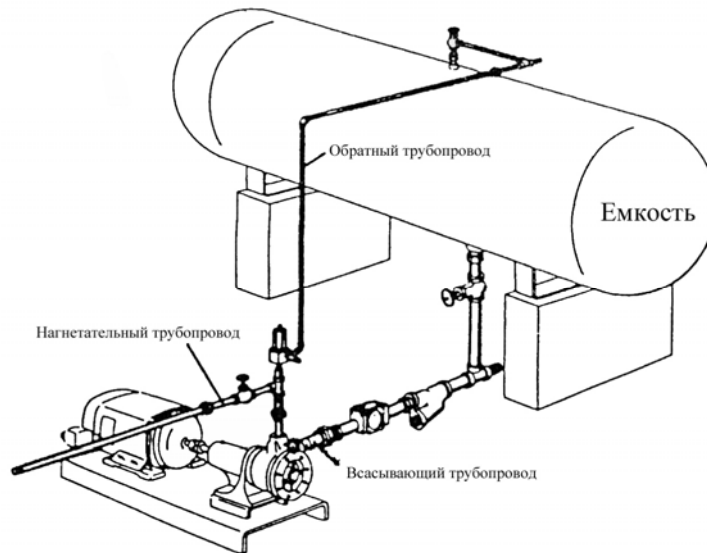
* - специально разработан для заправочных станций. В посадочном месте клапанной тарелки имеется отверстие диаметром 1,5 мм.

Области установки с применением различных пружин, бар:

- 1.4- 3,5
- 2.4- 5,5
- 4,5 - 8,6
- 7,0- 10,5* *(только для Заказ-№. 19323 до 19327)

Высокая производительность насоса непосредственно зависит от дифференциального давления, при понижении давления понижается и производительность. Данный фактор особенно важен для защиты электромоторов насосов для сжиженного газа, используемых для наполнения или опорожнения. Байпасный клапан предназначен для поддержки постоянного дифференциального давления относительно насоса или другого оборудования.

Монтаж



Монтаж клапана допускается как вертикально так и горизонтально. Рисунок показывает монтаж клапана в качестве дифференциального байпасного клапана к насосу. Трубопровод должен соответствовать размеру входа и выхода клапана. Трубопровод на выходе клапана должен возвращаться в емкость и может входить как в жидкую так и в паровую фазу продукта.

На трубопроводе систем сжиженного газа недопустимо соединять выход клапана с входом в клапан!!

Между выходом клапана и емкостью необходим успокоительный участок, длиной мин. 10 x Ду. Байпасный клапан должен быть настроен мин. 1,7 бар ниже максимального дифференциального давления насосного агрегата, которое как правило равно 10,5 бар.

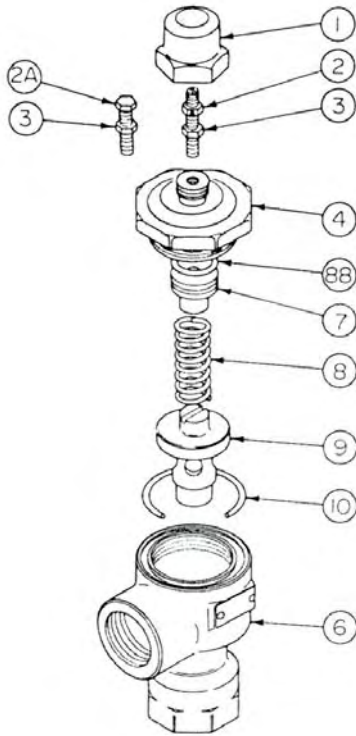
Настройка / Юстировка

Правильная юстировка возможна только при наличии двух манометров на всасывающем и нагнетательном трубопроводах. Открутить и снять защитную крышку. Пружина байпасного клапана должна быть расслаблена. После запуска насоса манометр на всасывающем трубопроводе показывает определенное давление, равное давлению в емкости. На нагнетательном трубопроводе также установлен манометр, который показывает давление нагнетания. Разницу давления нагнетания и всасывания определяет байпасный клапан. Изменение сжатия пружины клапана, которое осуществляется вкручиванием регулировочного болта по часовой стрелке, увеличивает давление нагнетания, а против часовой стрелки уменьшает. После настройки необходимо законтрагаить регулировочный винт и накрутить защитную крышку.

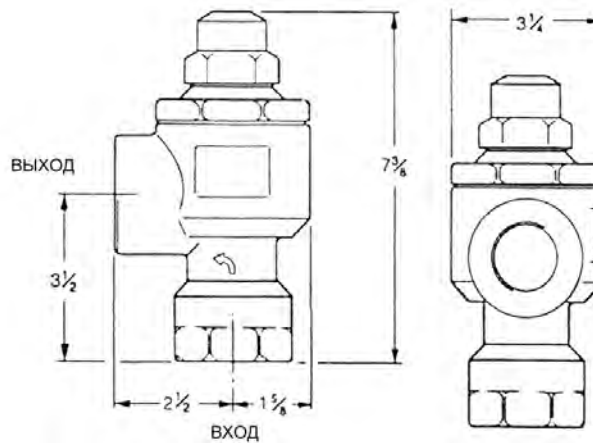
Арматура - Контрольное оборудование
 Запасные части - Автомобильное и промышленное оснащение - Производство и сервис

Насосная и компрессорная техника
 Системы перегрузки – Заправочные станции
 Ремонт и обслуживание

Flüssiggas-Anlagen GmbH
 Peiner Straße 217
 D-38229 Salzgitter
 Germany – Германия
 Telefon: +49 / 5341 / 8697-0
 Telefax: +49 / 5341 / 8697-11
 http://www.fas.de



Поз.	Описание / Название	Кол-во	№ заказа
1	Крышка	1	414402
2	Регулировачный винт и гайка (4,8 - 8,4 бар)	1	*
	Регулировачный винт и гайка (8,4 – 10,5 бар)		*
2A	Регулировачный винт	1	437803
3	Стопная гайка	1	922923
4	Крышка	1	413045
6	Корпус - 1 1/4" NPT	1	403045
	Корпус - 1 1/2" NPT	1	403345
7	Направляющая пружины	1	422853
8	Пружина (1,4 - 2,8 бар)	1	471415
	Пружина (2,8 - 4,8 бар)		471420
	Пружина (4,8 - 8,4 бар)		471428
	Пружина (8,4 – 10,5 бар)		471428
9	Клапан	1	453041
10	О-кольцо (Крышка, Buna-N)	1	701934
	О-кольцо (Крышка, Viton)		701921
88	О-кольцо (Направл. пружины, Buna-N)	1	711917
	О-кольцо (Направл. пружины, Viton)		701979



Внимание: Настройка, монтаж и техобслуживание клапана разрешается проводить только квалифицированному персоналу.

Арматура - Контрольное оборудование
Запасные части - Автомобильное и промышленное оснащение - Производство и сервис

Насосная и компрессорная техника
Системы перегрузки – Заправочные станции
Ремонт и обслуживание

Flüssiggas-Anlagen GmbH
Peiner Straße 217
D-38229 Salzgitter
Germany – Германия
Telefon: +49 / 5341 / 8697-0
Telefax: +49 / 5341 / 8697-11
<http://www.fas.de>



Транспортировка и хранение

Запрещается снимать защитные колпачки с концов клапана до монтажа в трубопровод. Байпасный клапан рекомендуется хранить в сухом и чистом месте. При длительном хранении рекомендуется использовать восковую смазку или полиэтиленовую упаковку.

Техобслуживание

Байпасный клапан практически не нуждается в техобслуживании. Генеральную проверку клапанов рекомендуется проводить один раз в год.

Ремонт / Гарантия

При неправильной работе необходимо отправить байпасный клапан к изготовителю / продавцу. Мы гарантируем качество и безопасность нашей продукции, при условии ее хранения, установки и эксплуатации в полном соответствии с требованиями настоящего технического паспорта и национальными нормативными документами.

Запрещается проводить самостоятельно любые манипуляционные работы, так как при этом теряется гарантийное право.

Свидетельство о приемке

Испытание	Результат
Внешний осмотр	Соответствует
Проверка прочности и плотности корпусных деталей	Норма
Проверка работоспособности	Норма
Проверка упаковки и комплектности поставки	Соответствует

Настоящим подтверждается, что байпасный клапан FAS прошел испытания и признан годным к эксплуатации.

штамп

Дата передачи оборудования клиенту _____