

Арматура - Контрольное оборудование
Запасные части - Автомобильное и промышленное оснащение - Производство и сервис

Насосная и компрессорная техника
Системы перегрузки – Заправочные станции
Ремонт и обслуживание

Flüssiggas-Anlagen GmbH
Peiner Straße 217
D-38229 Salzgitter
Germany – Германия
Telefon: +49 / 5341 / 8697-0
Telefax: +49 / 5341 / 8697-11
<http://www.fas.de>



ПАСПОРТ

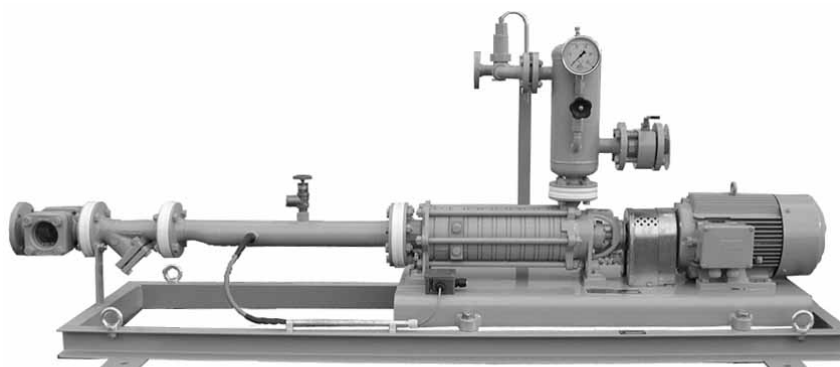
**Самовсасывающие установки типа FAS на базе насосных агрегатов
AP 36-8 и AP 31-8 для подземных газовых заправочных станций.**

ПРОИЗВОДИТЕЛЬНОСТЬ: _____ л/мин.

НОМЕР ЗАКАЗА: 21707-21708

СЕРИЙНЫЙ НОМЕР: 2170__ / _____

ДАТА ИЗГОТОВЛЕНИЯ: _____



Арматура - Контрольное оборудование
Запасные части - Автомобильное и промышленное оснащение - Производство и сервис

Насосная и компрессорная техника
Системы перегрузки – Заправочные станции
Ремонт и обслуживание

Flüssiggas-Anlagen GmbH
Peiner Straße 217
D-38229 Salzgitter
Germany – Германия
Telefon: +49 / 5341 / 8697-0
Telefax: +49 / 5341 / 8697-11
<http://www.fas.de>



ВНИМАНИЕ!

***Сжиженный углеводородный газ
является взрыво- и пожароопасным продуктом!***

ОПАСНОСТЬ ОБМОРОЖЕНИЯ!

***Обслуживание допускается только специальному персоналу,
квалифицированному и обученному в работе с оборудованием
для сжиженных углеводородных газов.***

***Эксплуатация оборудования допускается только в установках,
оснащение которых соответствует действующим правилам
и нормам безопасности.***

Арматура - Контрольное оборудование
Запасные части - Автомобильное и промышленное оснащение - Производство и сервис

Насосная и компрессорная техника
Системы перегрузки – Заправочные станции
Ремонт и обслуживание

Flüssiggas-Anlagen GmbH
Peiner Straße 217
D-38229 Salzgitter
Germany – Германия
Telefon: +49 / 5341 / 8697-0
Telefax: +49 / 5341 / 8697-11
<http://www.fas.de>



СОДЕРЖАНИЕ

- 1. Введение**
- 2. Конструктивные особенности**
- 3. Технические данные**
- 4. Монтаж**
- 5. Хранение**
- 6. Гарантийные обязательства**
- 7. Свидетельство о приемке**

Арматура - Контрольное оборудование
Запасные части - Автомобильное и промышленное оснащение - Производство и сервис

Насосная и компрессорная техника
Системы перегрузки – Заправочные станции
Ремонт и обслуживание

Flüssiggas-Anlagen GmbH
Peiner Straße 217
D-38229 Salzgitter
Germany – Германия
Telefon: +49 / 5341 / 8697-0
Telefax: +49 / 5341 / 8697-11
<http://www.fas.de>



1. Введение

Самовсасывающая установка тип *FAS* для подземных газовых заправочных станций, как и заправочная станция в целом, относятся к установкам, эксплуатация которых требует грамотного и квалифицированного технического персонала.

Эксплуатация оборудования при соблюдении норм и правил технического законодательства, а также общепринятых технических стандартов и правил безопасности, обеспечивают безаварийную и безопасную работу оборудования на протяжении всего срока эксплуатации.

Установка предназначена для подачи сжиженного углеводородного газа из подземноразмещенных емкостей к газовым заправочным колонкам и последующей заправкой автомобилей, а также для возврата паровой фазы газа в емкости.

Подробное описание используемого насосного агрегата -см. паспорт насосного агрегата.

ВНИМАНИЕ!

Эксплуатация оборудования допускается только в объектах, оснащение которых соответствует действующим правилам и нормам безопасности!

Обслуживание оборудования допусакется только квалифици-рованным техническим персоналом, прошедшим специальную подготовку!

***Сжиженные газ является взрыво- и пожароопасным продуктом!
Опасность обморожения!***

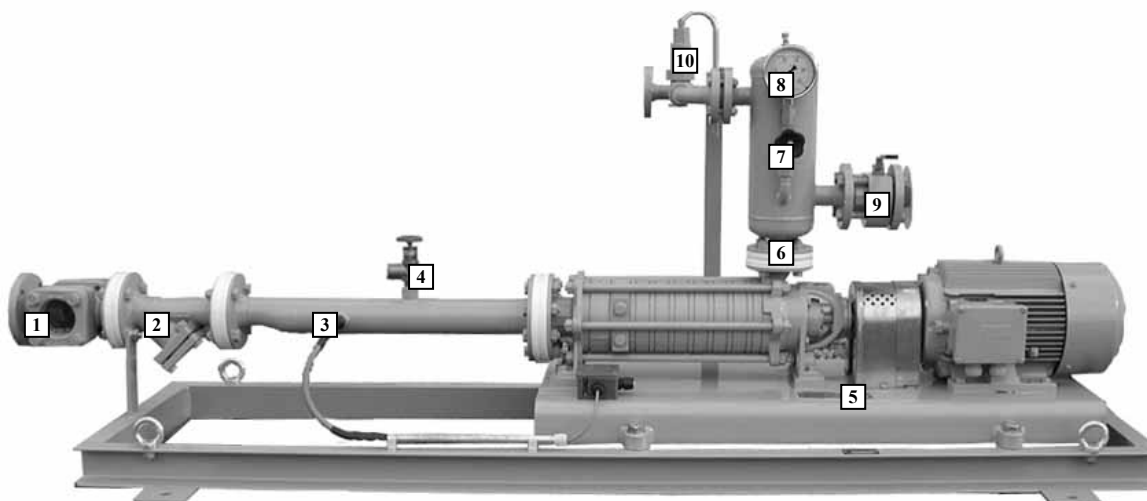
2. Конструктивные особенности

Самовсасывающая установка имеет на входе смотровое окошко для определения прохождения жидкой фазы, а также фильтр-грязеуловитель с величиной ячейки фильтрующего элемента 0,25 мм для очистки газа от механических примесей.

Для предотвращения подачи паровой фазы газа к заправочной колонке на нагнетающей линии установлен газоотсекатель.

Установка поставляется в двух типоразмерах:

- AP 36-8 (FAS-21786) самовсасывающий открытовихревой насосный агрегат, с электромотором 6,8 кВт, 400/690 V, 50 гц , EEx e II T3 с муфтой, защитным кожухом на общей раме , вход DN 65, выход DN32, производительность ок. 100 л/мин, макс. диф. давление -14 бар.
- AP 31-8 (FAS-21785) самовсасывающий открытовихревой насосный агрегат, с электромотором 5,0 кВт, 400/690 V, 50 гц , EEx e II T3 с муфтой, защитным кожухом на общей раме , вход DN 65, выход DN32, производительность ок. 50 л/мин, макс. диф. давление -14 бар.



1. Смотровое окошко
2. Фильтр-грязеуловитель
3. Сенсор сухого хода
4. Угловой клапан
5. Насосный агрегат
6. Газоотсекатель
7. Манометр-запирающий клапан
8. Манометр
9. Шаровой клапан
10. Дифференциальный клапан

Арматура - Контрольное оборудование
Запасные части - Автомобильное и промышленное оснащение - Производство и сервис

Насосная и компрессорная техника
Системы перегрузки – Заправочные станции
Ремонт и обслуживание

Flüssiggas-Anlagen GmbH
Peiner Straße 217
D-38229 Salzgitter
Germany – Германия
Telefon: +49 / 5341 / 8697-0
Telefax: +49 / 5341 / 8697-11
<http://www.fas.de>



Установка для отсекаания паровой фазы состоит из следующих основных компонентов:

- Газоотсекателя
- Манометра и манометр-запорного клапана
- Входное фланцевое соединение Ду 32
- Выходное фланцевое соединение Ду 32
- Шаровой клапан Ду 32
- Обратный клапан Ду 32
- Байпасный клапан 1" NPT
- Дифференциальный клапан 1" NPT

Соединение выход к колонке - Ду 32, Соединение вход от емкости Ду 50, Соединение байпасного трубопровода - Ду 25, для обеспечения защиты насоса установка оснащена погружным сенсором *FAS 18382* контроля течения продукта (прибор-преобразователь *FAS 18381* – за дополнительную плату), вся арматура смонтирована на общей раме, огрунтована и окрашена.

Для предотвращения работы насосного агрегата без продукта ("сухой ход") предусмотрено использование сенсора контроля потока. Данный сенсор предусматривает автоматический контроль сухого хода.

При монтаже установки необходимо расположить установку как можно ближе к емкости(ям).

Принципиально важным является тот факт, что для обеспечения бесперебойной работы насоса на конце всасывающего трубопровода должен быть расположен донный обратный клапан.

3. Технические данные

	21707	21708
Производительность, л/мин:	50	100
Дифференциальное давление, бар:	14	
Материалы насоса		
-корпус:	GGG4.3	
-крыльчатка:	SoMs	
-вал:	1.4021	
Общий вес, кг:	266	283
Вход:	Ду 65	
Выход:	Ду 32	
Мощность электродвигателя, кВт:	5,0	6,8

4. Монтаж

Монтаж и обслуживание разрешается только специальному персоналу, квалифицированному и обученному в работе с сжиженными углеводородными газами. Данный вид изделия должен быть инсталлирован и употреблен только при строгом соблюдении всех принятых и действующих норм и законов.

Использование изделия разрешается только в пределах, указанных в данной инструкции.

Внимание! Перед монтажом изделие должно быть осмотрено на предмет внешних дефектов или повреждений. Монтирование комплекса, имеющего механические повреждения категорически запрещено. Повторное использование прокладок и уплотнительного материала не допускается.

Комплекс поставляется в собранном виде. Это позволяет до минимума сократить время монтажа комплекса. При этом инсталляция требует минимального количества высококвалифицированного персонала.

Внимание! Стропление изделия при погрузо-разгрузочных работах разрешено только за предусмотренные для этого места.

Перед монтажом трубопровода проверить и удалить все технологические заглушки на фланцевых соединениях. Перед монтажом проверить отсутствие загрязнения контактных поверхностей ответных фланцев. Перед установкой прокладок их контактные поверхности рекомендуется смазать графитной или любой подобной смазкой.

Для уплотнения фланцевых и резьбовых соединений допускается применение жидких герметиков, предусмотренных для работы под давлением в среде углеводородных газов и имеющий рабочую температуру от -40°C до $+60^{\circ}\text{C}$. Не-заказа жидкого тефлонового герметика – FAS-76761.

Запрещено проводить подвод и монтаж трубопроводов к комплексу при наличии механических напряжений.

Пара изоляционных фланцев с искроотводом



При монтаже трубопроводов убедиться в наличии изоляционных фланцевых пар в местах соединения узлов крышки оголовка емкости и самовсасывающей установки.

Также убедиться в правильности монтажа искроотвода.

Арматура - Контрольное оборудование
Запасные части - Автомобильное и промышленное оснащение - Производство и сервис

Насосная и компрессорная техника
Системы перегрузки – Заправочные станции
Ремонт и обслуживание

Flüssiggas-Anlagen GmbH
Peiner Straße 217
D-38229 Salzgitter
Germany – Германия
Telefon: +49 / 5341 / 8697-0
Telefax: +49 / 5341 / 8697-11
<http://www.fas.de>



Изоляционная фланцевая пара служит для предотвращения попадания статического электричества через трубопровод на корпус емкости.

После монтажа оборудования произвести проверку герметичности технологических соединений избыточным давлением. Величину избыточного давления и длительность поверки регламентируются и определяются местными органами Гостехнадзора или уполномоченными инспекционными организациями.

Демонтаж блочного комплекса производится после проведения мероприятий, связанных с опорожнением, сбросом избыточного давления и продувкой емкости от остатков продукта. Объем и вид газоопасных работ определяется местными органами Гостехнадзора.

5. Хранение

Комплекс должен транспортироваться с соблюдением всех мер предосторожности, предотвращающей от повреждений и загрязнений. Рекомендуется хранить в сухом и чистом месте.

При длительном хранении рекомендуется использовать восковую смазку.

Срок хранения комплекса 1 год с момента отправки оборудования со склада завода изготовителя.

В случае хранения комплекса более одного года необходимо перед монтажом произвести ревизию и повторную визуальную проверку технического состояния комплекса.

6. Гарантийные обязательства

При неправильной работе необходимо отправить изделие к изготовителю / продавцу с указанием возникшей неисправности. Мы гарантируем качество и безопасность нашей продукции, при условии ее хранения, установки и эксплуатации в полном соответствии с требованиями настоящего технического паспорта и национальными нормативными документами.

Рекламация при неисправности комплекса или его повреждения при транспортировке принимается и рассматривается только при наличии детального описания и фотоматериалов подтверждающих наличие дефекта(-ов).

Во время гарантийного срока запрещается проводить самостоятельно любые ремонтные работы, так как в этом случае заказчик (получатель товара) теряет право на техническое обслуживание, его ремонт или замену товара по гарантии.

Арматура - Контрольное оборудование
Запасные части - Автомобильное и промышленное оснащение - Производство и сервис

Насосная и компрессорная техника
Системы перегрузки – Заправочные станции
Ремонт и обслуживание

Flüssiggas-Anlagen GmbH
Peiner Straße 217
D-38229 Salzgitter
Germany – Германия
Telefon: +49 / 5341 / 8697-0
Telefax: +49 / 5341 / 8697-11
<http://www.fas.de>



При соблюдении всех указаний и требований предъявленных заводом изготовителем гарантийный срок на все оборудование комплекса составляет 12 месяцев с момента отправки со склада завода-изготовителя.

7. Свидетельство о приемке

Проверке подвергаются все узлы и агрегаты, производство или переоборудование которых проводится на предприятии FAS.

Испытание	Результат
Внешний осмотр	Соответствует
Проверка прочности и плотности корпусных деталей	Норма
Проверка работоспособности	Норма
Проверка заводских установок	Соответствует
Проверка упаковки и комплектности поставки	Соответствует

Трубопроводы, запорно-управляющая арматура, соединительные элементы проверены в комплекте готового комплекса.

Замечания: _____

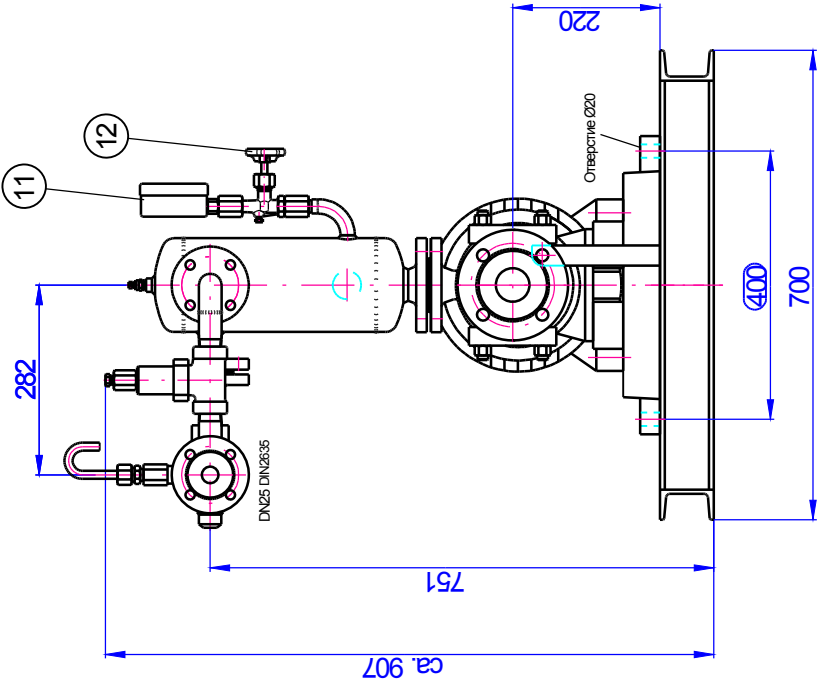
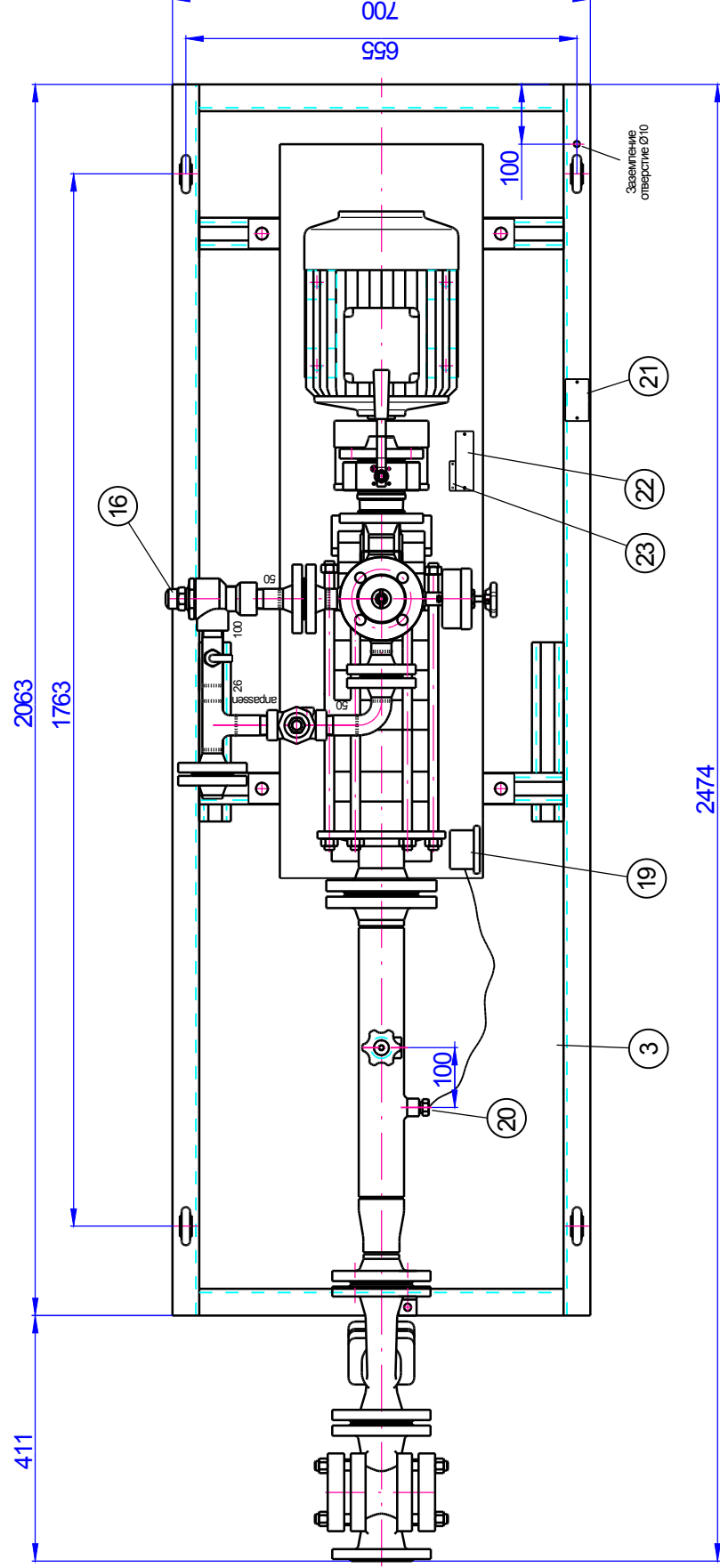
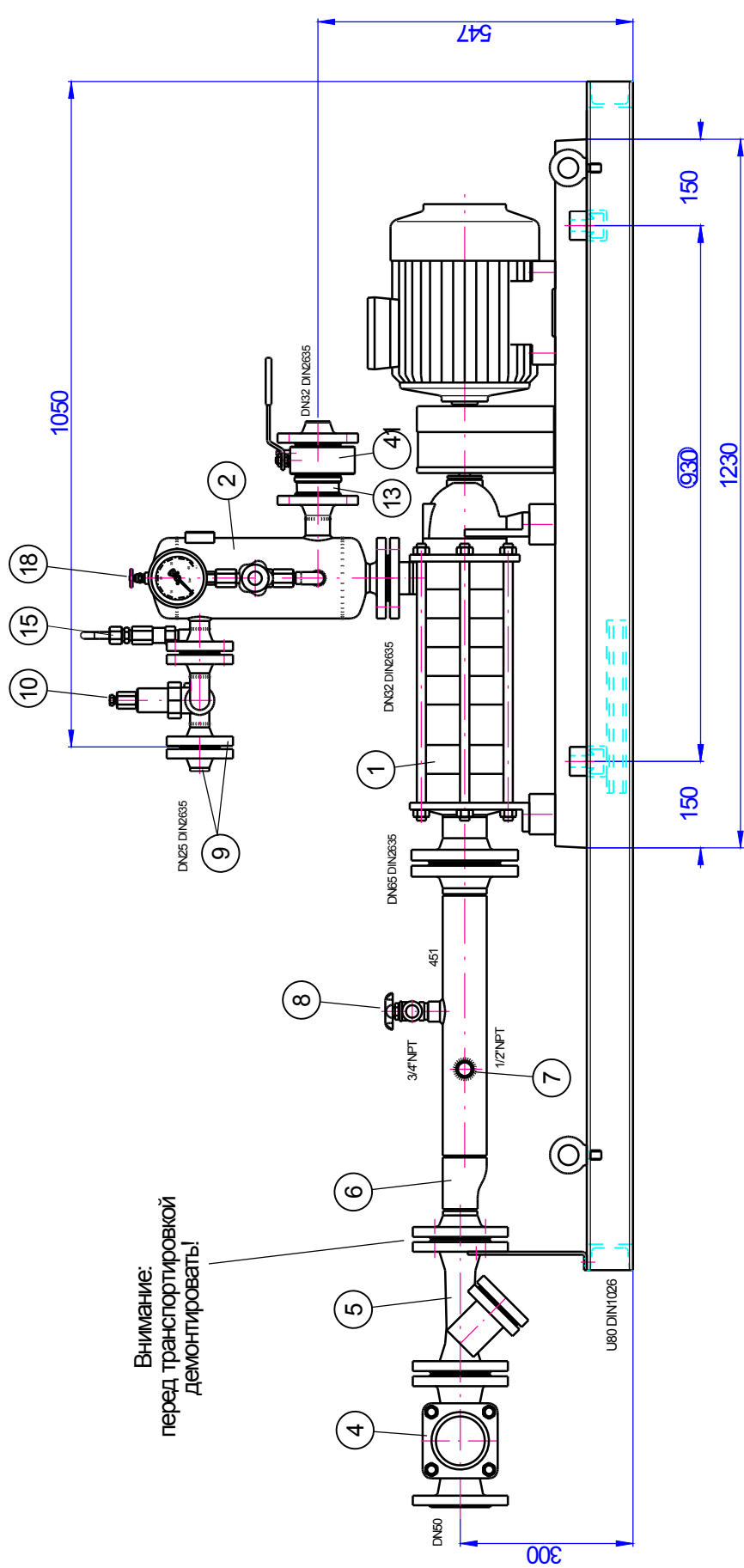
Заключение:

Конструкция и материалы комплекса допущены для работы со сжиженными углеводородными газами - пропан/бутан и их смеси.

Настоящим подтверждается, что изделие признано годным к эксплуатации.

штамп

Дата передачи оборудования клиенту _____



1. Насосный агрегат (SERO: 31-8 (5kW) FAS 21785, 36-8 (6,8kW) FAS 21786)
2. Газотсекатель РС-установка DN32 (Чертеж 21277-2/1/4)
3. Рама самовсасывающей насосной установки 5,0 к, 6,8 к (Чертеж 37944-1/2/3)
4. Окошко контр. по перегибу DN 50
5. Фильтр DN 50
6. Переходник DN 65/50
7. Муфта 1/2Т NPT
8. Клапан слива жидкой фазы 3/4Т NPT
9. Фланец сварочный, PN 40, DN 25
10. Перелусковой клапан, 1ТNPT
11. Манометр 0-25 бар
12. Манометр-запирающий клапан PN 40, G 1/2"
13. Обратный клапан, DN 32, PN 40
14. Компактный шаровой клапан DN 32
15. Предохранительный клапан 1/4Т PN25
16. Байпасный клапан 1Т FAS 19319
17. -
18. Контрольный клапан 1/4ТNPT
19. Распред. коробка
20. Сенсор контроля движения продукта в трубопроводе
21. Тип. табличка FAS 29223
22. Тип. табличка FAS 29264
23. Табличка CE FAS 29271

Внимание:
 Настоящий чертеж действителен для:
 FAS 21707 (с насосным агрегатом FAS 21785)
 FAS 21708 (с насосным агрегатом FAS 21786)

Внимание:
 Прибор обработки результатов для сенсора
 контроля движения продукта в трубопроводе
 заказывать отдельно

Алгебраические значения nach DIN 7168 Mittel	unbearbeitet
Оверхächenangaben nach DIN ISO 1302	bearbeitet
	Rz 100
	Rz 25
	Rz 6,3
	Rz 1

 Flussgigas-Anlagen GmbH Peiner Straße 217 D-38229 Salzgitter 1 Tel.: 05341 / 86 97 - 0 Fax.: 05341 / 86 97 - 11 Email: info@fas.de							
№	17.01.06 FD	17.01.06 SR	---	№ Revision	---	Name	---
5	11.04.05 GB	11.04.05 SR	---	übertragen	20.10.2004	Freding	20.10.2004
4	13.01.05 GB	13.01.05 SR	---	Bearbeitet	20.10.2004	Ralph Schmidt	20.10.2004
Rv	Bearbeitet	Geprüft	Schweißsprüfung	Geprüft	Schweißsprüfung	---	---
7	17.1.06	Hauptgesteill angepaßt	FD				
5	11.4.05	Hinweistext hinzu	GB				
4	13.1.05	Pos. 2, 3 Zgs-Nr. aktu.	GB				
Nr.	Datum	Änderung	Kürzel	Maßstab	Zachmungs-Nr.:		
				1:8	21707-1/42		
				Zu Anteil:			
				"Вариант подключения А"			
				Открытохревой насосный агрегат			
				DE/RU			

Diese Zeichnung darf weder vervielfältigt noch an Dritte weitergegeben werden. Technische Änderungen vorbehalten.