

Арматура - Контрольное оборудование
Запасные части - Автомобильное и промышленное
оснащение - Производство и сервис

Насосная и компрессорная техника
Системы перегрузки – Заправочные станции
Ремонт и обслуживание

Flüssiggas-Anlagen GmbH
Peiner Straße 217
D-38229 Salzgitter
Germany – Германия
Telefon: +49 / 5341 / 8697-0
Telefax: +49 / 5341 / 8697-11
<http://www.fas.de>




ПАСПОРТ

Шаровые клапаны

Номер заказа: 19601-19609

Серийный номер: _____



<p>Арматура - Контрольное оборудование Запасные части - Автомобильное и промышленное оснащение - Производство и сервис</p> <p>Насосная и компрессорная техника Системы перегрузки – Заправочные станции Ремонт и обслуживание</p>	<p>Flüssiggas-Anlagen GmbH Peiner Straße 217 D-38229 Salzgitter Germany – Германия Telefon: +49 / 5341 / 8697-0 Telefax: +49 / 5341 / 8697-11 http://www.fas.de</p>	
---	---	--


ВНИМАНИЕ!

Сжиженный углеводородный газ
является взрыво- и пожароопасным продуктом!

ОПАСНОСТЬ ОБМОРОЖЕНИЯ!


Обслуживание допускается только специальному персоналу,
квалифицированному и обученному в работе с оборудованием
для сжиженных углеводородных газов.

Эксплуатация оборудования допускается только в станциях
оснащение которых соответствует действующим правилам
и нормам безопасности.

<p>Арматура - Контрольное оборудование Запасные части - Автомобильное и промыш-ленное оснащение - Производство и сервис</p> <p>Насосная и компрессорная техника Системы перегрузки – Заправочные станции Ремонт и обслуживание</p>	<p>Flüssiggas-Anlagen GmbH Peiner Straße 217 D-38229 Salzgitter Germany – Германия Telefon: +49 / 5341 / 8697-0 Telefax: +49 / 5341 / 8697-11 http://www.fas.de</p>	
--	---	--

СОДЕРЖАНИЕ

1. Предназначение
2. Технические характеристики
3. Спецификация комплектующих частей и габаритные размеры
4. Транспортировка и хранение
5. Монтаж
6. Техобслуживание
7. Эксплуатация
8. Обслуживание
9. Гарантийные обязательства
10. Свидетельство о приемке

Арматура - Контрольное оборудование Запасные части - Автомобильное и промышленное оснащение - Производство и сервис Насосная и компрессорная техника Системы перегрузки – Заправочные станции Ремонт и обслуживание	Flüssiggas-Anlagen GmbH Peiner Straße 217 D-38229 Salzgitter Germany – Германия Telefon: +49 / 5341 / 8697-0 Telefax: +49 / 5341 / 8697-11 http://www.fas.de	
--	--	---

1. Предназначение

Шаровые клапана используются в качестве запорных клапанов в нефте-химической и газовой промышленности. Предназначены для полного перекрытия потока рабочей среды и являются одним из наиболее распространенных типов запорной трубопроводной арматуры, устанавливаемой на технологических и магистральных трубопроводах.

Достоинства клапана, как запорного устройства, заключается в следующем: простота конструкции, малое гидравлическое сопротивление, небольшая высота (без учета размеров привода), возможность безколдезной установки и установки в любом рабочем положении на трубопроводе, простая форма проточной части корпуса, отсутствие застойных зон, полнопроходность в шаровых кранах, допускающая возможность механизированной очистки трубопровода, простое управление (поворот пробки на 90°), малое время, затрачиваемое на поворот, хорошая защита и возможность смазки уплотнительных поверхностей деталей рабочего органа, применимость для вязких или загрязненных сред, суспензий, пульп и шламов, возможность использования в качестве запорного или регулирующего устройства.

Запирающий элемент в шаровых клапанах имеет два крайних рабочих положения - "открыто" и "закрыто".

В настоящее время выпускается большое количество конструктивных разновидностей шаровых клапанов, отличающихся:

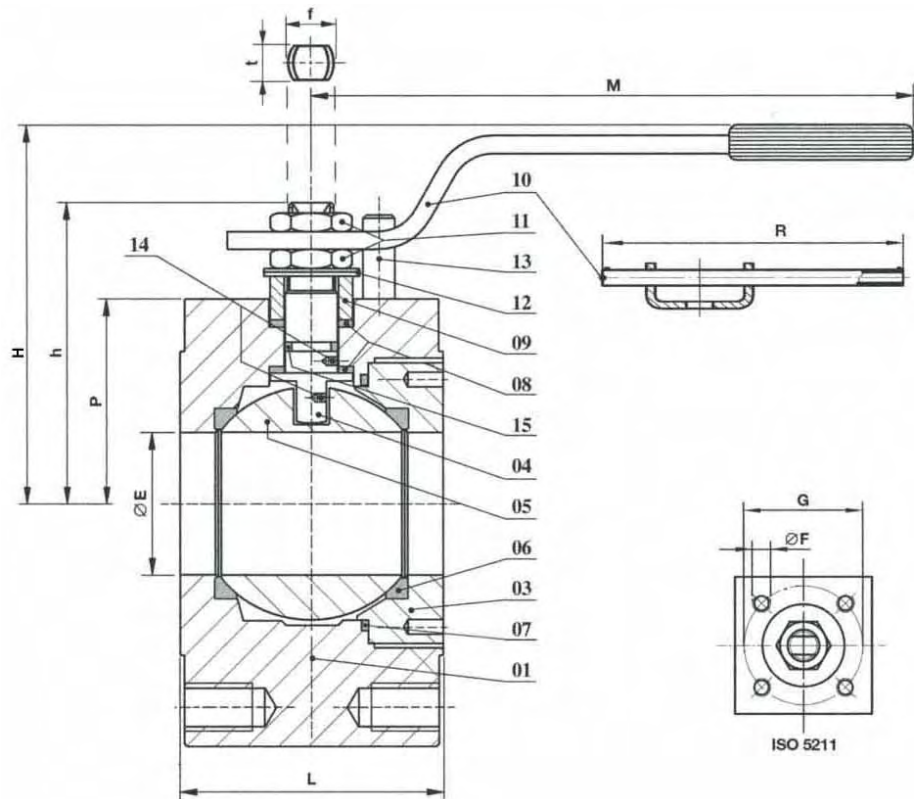
- конструктивным исполнением корпуса (компактное и стандартное исполнение);
- типом привода;
- способом подсоединения к трубопроводу.

2. Технические характеристики


Типоразмер:	Ду 15-100
Рабочее давление:	40 бар
Материал корпуса:	ASTM A105,
Тип корпуса:	проходной
Уплотнение:	PTFE
Исполнение:	компактное, Fire-Safe в соответствии с BS6755 Part 2

3. Спецификация комплектующих частей и габаритные размеры

- 1 Корпус
- 2 отсутствует
- 3 Крышка
- 4 Шпиндель
- 5 Пробка
- 6 Уплотнение пробки
- 7 Прокладка
- 8 Прокладка
- 9 Втулка
- 10 Рукоятка
- 11 Гайка
- 12 Шайба
- 13 Ограничитель
- 14 Шпонка
- 15 Прокладка



DN	15	20	25	32	40	50	65	80	100
Ø"	1/2"	3/4 "	1"	1.1/4"	1.1/2"	2"	2.1/2"	3"	4"
ØE	14	19	24	29	38	48	64	76	95
L	36	39	43	51	63	83	107	120	152
M / R	150 / -	150 / -	185 / -	185 / -	275 / -	275 / -	380 / -	380 / -	440/500
H	84	87	95	99	118	126	143	149	185
FAS-№	19601	19602	19603	19604	19605	19606	19607	19608	19609

Арматура - Контрольное оборудование Запасные части - Автомобильное и промышленное оснащение - Производство и сервис Насосная и компрессорная техника Системы перегрузки – Заправочные станции Ремонт и обслуживание	Flüssiggas-Anlagen GmbH Peiner Straße 217 D-38229 Salzgitter Germany – Германия Telefon: +49 / 5341 / 8697-0 Telefax: +49 / 5341 / 8697-11 http://www.fas.de	
--	--	--

4. Транспортировка и хранение

Шаровые клапаны должны транспортироваться в открытом положении. Запрещается снимать защитные колпачки с концов клапана до монтажа в трубопровод.

Шаровые клапаны рекомендуется хранить в сухом и чистом месте. При длительном хранении рекомендуется использовать восковую смазку или полиэтиленовую упаковку.

5. Монтаж

Шаровые клапаны поставляются готовыми к эксплуатации.

ВНИМАНИЕ!

При монтаже и эксплуатации шаровых клапанов необходимо обращать внимание на положение рычага только в конечных положениях «ОТКРЫТО» или «ЗАКРЫТО». Несоблюдение данного правила может привести к повреждению уплотняющих прокладок и негерметичности клапана.

6. Техобслуживание


Шаровые клапаны практически не нуждаются в техобслуживании. Генеральную проверку клапанов рекомендуется проводить один раз в два года эксплуатации или один раз за 5000 циклов открытия и закрытия клапана.

7. Эксплуатация

До ввода в эксплуатацию необходимо убедиться в свободном движении шара, приводя рычаг в положение „Открыто“ и „Закрыто“. При эксплуатации шаровых клапанов необходимо обращать внимание на положение рычага только в конечных положениях „ОТКРЫТО“ или „ЗАКРЫТО“.

8. Обслуживание

После монтажа и проверки на герметичность шаровой кран готов к эксплуатации. Мы рекомендуем регулярно проводить проверку на герметичность и работоспособность. При негерметичности остановить производственный процесс и устранить неполадки.

Арматура - Контрольное оборудование Запасные части - Автомобильное и промышленное оснащение - Производство и сервис Насосная и компрессорная техника Системы перегрузки – Заправочные станции Ремонт и обслуживание	Flüssiggas-Anlagen GmbH Peiner Straße 217 D-38229 Salzgitter Germany – Германия Telefon: +49 / 5341 / 8697-0 Telefax: +49 / 5341 / 8697-11 http://www.fas.de	
--	--	--

9. Гарантийные обязательства

При неправильной работе необходимо отправить шаровой кран к изготовителю / продавцу. Мы гарантируем качество и безопасность нашей продукции, при условии ее хранения, установки и эксплуатации в полном соответствии с требованиями настоящего технического паспорта и национальными нормативными документами. Запрещается проводить самостоятельно любые манипуляционные работы, так как при этом теряется гарантийное право.

10. Свидетельство о приемке

Испытание	Результат
Внешний осмотр	Соответствует
Проверка прочности и плотности корпусных деталей	Норма
Проверка работоспособности	Норма
Проверка упаковки и комплектности поставки	Соответствует

Настоящим подтверждается, что шаровой клапан прошел испытания и признан годным к эксплуатации.

п/штамп

Дата передачи оборудования клиенту _____