

Арматура - Контрольное оборудование  
Запасные части - Автомобильное и промышленное оснащение - Производство и сервис

Насосная и компрессорная техника  
Системы перегрузки – Заправочные станции  
Ремонт и обслуживание

Flüssiggas-Anlagen GmbH  
Peiner Straße 217  
D-38229 Salzgitter  
Germany – Германия  
Telefon: +49 / 5341 / 8697-0  
Telefax: +49 / 5341 / 8697-11  
<http://www.fas.de>



## ПАСПОРТ БАЙПАСНЫЙ КЛАПАН

FAS 19321 – 19327  
угловая форма

FAS 19328 – 19329  
проходная форма



Арматура - Контрольное оборудование  
Запасные части - Автомобильное и промышленное оснащение - Производство и сервис

Насосная и компрессорная техника  
Системы перегрузки – Заправочные станции  
Ремонт и обслуживание

Flüssiggas-Anlagen GmbH  
Peiner Straße 217  
D-38229 Salzgitter  
Germany – Германия  
Telefon: +49 / 5341 / 8697-0  
Telefax: +49 / 5341 / 8697-11  
<http://www.fas.de>



## ***ВНИМАНИЕ!***

*Сжиженный углеводородный газ  
является взрыво- и пожароопасным продуктом!  
**ОПАСНОСТЬ ОБМОРОЖЕНИЯ!***

*Обслуживание разрешается только специальному персоналу,  
квалифицированному и обученному в работе с оборудованием  
для сжиженных углеводородных газов.*

*Эксплуатация оборудования допускается только в станциях  
оснащение которых соответствует действующим правилам  
и нормам безопасности.*

Арматура - Контрольное оборудование  
Запасные части - Автомобильное и промышленное оснащение - Производство и сервис

Насосная и компрессорная техника  
Системы перегрузки – Заправочные станции  
Ремонт и обслуживание

Flüssiggas-Anlagen GmbH  
Peiner Straße 217  
D-38229 Salzgitter  
Germany – Германия  
Telefon: +49 / 5341 / 8697-0  
Telefax: +49 / 5341 / 8697-11  
<http://www.fas.de>



**Байпасный клапан FAS PN 25, с пружинной нагрузкой, от антидавления зависим, с NPT-внутренней резьбой, корпус из материала ASTM A536, с аттестатом 2.1 в соответствии с EN 10 204 (DIN 50.049-2.2)**

Заказ-№г.	Тип	Типоразмер NPT-IG	Обл. установки бар	Производ. макс, л/мин	Вес	Рис.
<b>Угловая форма</b>						
19321	BV 3/4	3/4"	4,5 - 7,0	190	2,2	1
19322	BV 1	1"	4,5- 7,0	190	2,3	1
19323	BV 1 1/4	1 1/4"	4,5- 8,6	380	3,5	1
19324	BV 1 1/4	1 1/4"	7,0-10,5	380	3,5	1
19325	BV 1 1/2	1 1/2"	4,5- 8,6	380	3,3	1
19326	BV 1 1/2	1 1/2"	7,0 -10,5	380	3,3	1
19327	BV 2	2"	4,5 - 8,6	600	7,6	1
<b>Проходная форма</b>						
19328	N110-06-2	3/4"	5,0-10,5	80	1,6	2
19329	N110-08-2	1"	5,0 -10,5	160	1,5	2



Рис 1



Рис 2

Арматура - Контрольное оборудование  
Запасные части - Автомобильное и промышленное оснащение - Производство и сервис

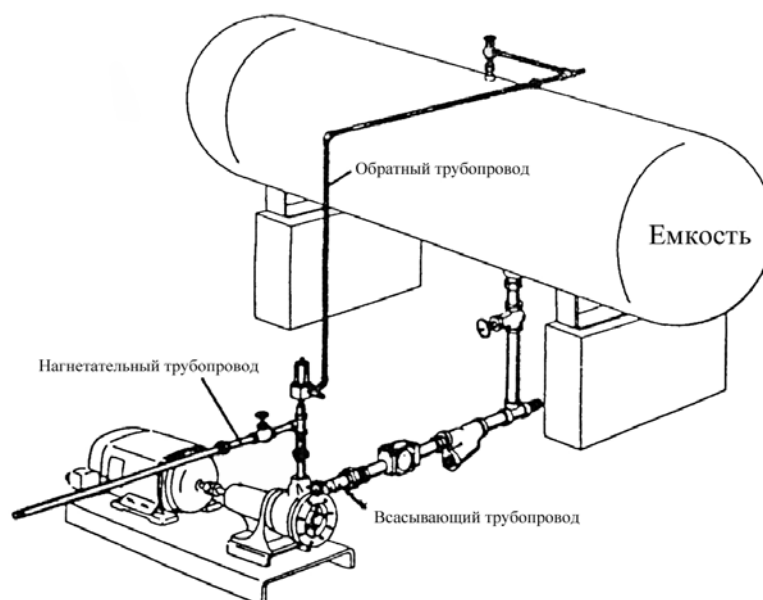
Насосная и компрессорная техника  
Системы перегрузки – Заправочные станции  
Ремонт и обслуживание

Flüssiggas-Anlagen GmbH  
Peiner Straße 217  
D-38229 Salzgitter  
Germany – Германия  
Telefon: +49 / 5341 / 8697-0  
Telefax: +49 / 5341 / 8697-11  
<http://www.fas.de>



Высокая производительность насоса непосредственно зависит от дифференциального давления, при понижении давления понижается и производительность. Данный фактор особенно важен для защиты электромоторов насосов для сжиженного газа, используемых для наполнения или опорожнения. Байпасный клапан предназначен для поддержки постоянного дифференциального давления относительно насоса или другого оборудования.

### Монтаж / Инсталляция



Монтаж клапана допускается как вертикально так и горизонтально. Рисунок показывает монтаж клапана в качестве дифференциального байпасного клапана к насосу. Трубопровод должен соответствовать размеру входа и выхода клапана. Трубопровод на выходе клапана должен возвращаться в емкость и может входить как в жидкую так и в паровую фазу продукта.

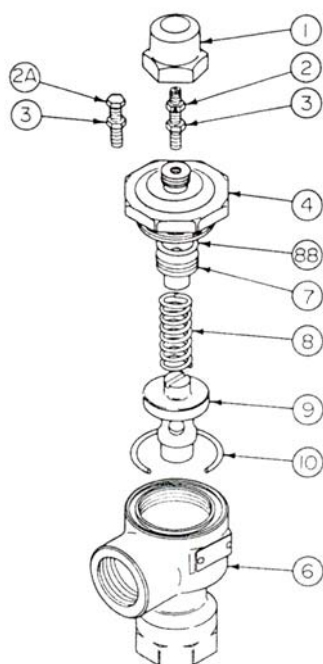
**На трубопроводе систем сжиженного газа  
недопустимо соединять выход клапана с входом в клапан!!**

Между выходом клапана и емкостью необходим успокоительный участок, длиной мин. 10xDу.

Байпасный клапан должен быть настроен мин. 1,7 бар ниже максимального дифференциального давления насосного агрегата.

## Настройка / Юстировка

Правильная юстировка возможна только при наличии двух манометров на всасывающем и нагнетательном трубопроводах. Открутить и снять защитную крышку. Пружина байпасного клапана должна быть расслаблена. После запуска насоса манометр на всасывающем трубопроводе показывает определенное давление, равное давлению в емкости. На нагнетательном трубопроводе также установлен манометр, который показывает давление нагнетания. Разницу давления нагнетания и всасывания определяет байпасный клапан. Изменение сжатия пружины клапана, которое осуществляется вкручиванием регулировочного болта по часовой стрелке, увеличивает давление нагнетания, а против часовой стрелки уменьшает. После настройки необходимо законтрагаить регулировочный винт и накрутить защитную крышку.



Поз.	Описание / Название	Кол-во	№ заказа
1	Крышка	1	414402
2	Регулировочный винт и гайка (4,8 - 8,4 бар)	1	*
	Регулировочный винт и гайка (8,4 – 10,5 бар)		*
2A	Регулировочный винт	1	437803
3	Стопная гайка	1	922923
4	Крышка	1	413045
6	Корпус - 1 1/4" NPT	1	403045
	Корпус - 1 1/2" NPT	1	403345
7	Направляющая пружины	1	422853
8	Пружина (1,4 - 2,8 бар)	1	471415
	Пружина (2,8 - 4,8 бар)		471420
	Пружина (4,8 - 8,4 бар)		471428
	Пружина (8,4 – 10,5 бар)		471428
9	Клапан	1	453041
10	О-кольцо (Крышка, Buna-N)	1	701934
	О-кольцо (Крышка, Viton)		701921
88	О-кольцо (Направл. пружины, Buna-N)	1	711917
	О-кольцо (Направл. пружины, Viton)		701979

Настройка, монтаж и техобслуживание клапана разрешается проводить только квалифицированному персоналу.

## Транспортировка и хранение

Запрещается снимать защитные колпачки с концов клапана до монтажа в трубопровод. Байпасный клапан рекомендуется хранить в сухом и чистом месте. При длительном хранении рекомендуется использовать восковую смазку или полиэтиленовую упаковку.

Арматура - Контрольное оборудование  
Запасные части - Автомобильное и промышленное оснащение - Производство и сервис

Насосная и компрессорная техника  
Системы перегрузки – Заправочные станции  
Ремонт и обслуживание

Flüssiggas-Anlagen GmbH  
Peiner Straße 217  
D-38229 Salzgitter  
Germany – Германия  
Telefon: +49 / 5341 / 8697-0  
Telefax: +49 / 5341 / 8697-11  
<http://www.fas.de>



## **Техобслуживание**

Байпасный клапан практически не нуждается в техобслуживании. Генеральную проверку клапанов рекомендуется проводить один раз в год.

## **Ремонт / Гарантия**

При неправильной работе необходимо отправить байпасный клапан к изготовителю / продавцу. Мы гарантируем качество и безопасность нашей продукции, при условии ее хранения, установки и эксплуатации в полном соответствии с требованиями настоящего технического паспорта и национальными нормативными документами.

Запрещается проводить самостоятельно любые манипуляционные работы, так как при этом теряется гарантийное право.

## **Свидетельство о приемке**

Испытание	Результат
Внешний осмотр	Соответствует
Проверка прочности и плотности корпусных деталей	Норма
Проверка работоспособности	Норма
Проверка упаковки и комплектности поставки	Соответствует

Настоящим подтверждается, что байпасный клапан прошел испытания и признан годным к эксплуатации.

штамп