

Арматура - Контрольное оборудование
Запасные части - Автомобильное и промышленное оснащение - Производство и сервис

Насосная и компрессорная техника
Системы перегрузки – Заправочные станции
Ремонт и обслуживание

Flüssiggas-Anlagen GmbH
Peiner Straße 217
D-38229 Salzgitter
Germany – Германия
Telefon: +49 / 5341 / 8697-0
Telefax: +49 / 5341 / 8697-11
<http://www.fas.de>



ПАСПОРТ

МАНОМЕТР ПРУЖИННЫЙ FAS С КОНТАКТНЫМ УСТРОЙСТВОМ

соединение G 1/2"

FAS 17130 – 17139



Арматура - Контрольное оборудование
Запасные части - Автомобильное и промышленное оснащение - Производство и сервис

Насосная и компрессорная техника
Системы перегрузки – Заправочные станции
Ремонт и обслуживание

Flüssiggas-Anlagen GmbH
Peiner Straße 217
D-38229 Salzgitter
Germany – Германия
Telefon: +49 / 5341 / 8697-0
Telefax: +49 / 5341 / 8697-11
<http://www.fas.de>



ВНИМАНИЕ!

***Сжиженный углеводородный газ
является взрыво- и пожароопасным продуктом!
ОПАСНОСТЬ ОБМОРОЖЕНИЯ!***

***Монтаж и обслуживание разрешается только
специальному персоналу, квалифицированному, обученному
и допущенному к работе с оборудованием для сжиженных
углеводородных газов.***

***Эксплуатация оборудования допускается только на
объектах, оснащение которых соответствует
действующим правилам и нормам безопасности.***

***Данный паспорт является неотъемлемой составной
частью продукта.***

ВАША ОБЯЗАННОСТЬ:

***Прочитать и соблюдать все указания, рекомендации и
правила, указанные в этом паспорте.***

***Несоблюдение приводит к потере всех гарантийных
обязательств.***

Арматура - Контрольное оборудование
Запасные части - Автомобильное и промышленное оснащение - Производство и сервис

Насосная и компрессорная техника
Системы перегрузки – Заправочные станции
Ремонт и обслуживание

Flüssiggas-Anlagen GmbH
Peiner Straße 217
D-38229 Salzgitter
Germany – Германия
Telefon: +49 / 5341 / 8697-0
Telefax: +49 / 5341 / 8697-11
<http://www.fas.de>



Содержание:

- 1. Общая информация и Особенности конструкции**
- 2. Уровни минимального давления**
- 3. Электрическое соединение**
- 4. Чертежи и Конфигурации по электрическим соединениям**
- 5. Размерные данные**
- 6. Транспортировка и хранение**
- 7. Монтаж**
- 8. Техобслуживание**
- 9. Ремонт / Гарантия**
- 10. Свидетельство о приемке.**

Манометр пружинный FAS с контактным устройством, соединение G 1/2" радиальное, с устанавливаемым индуктивным контактом, корпус и внутренние части из хром-никель стали, Ех-защита в сочетании с реле-разъединителем FAS 26 301 / 26 302 (230 V) или FAS 26 303 / 26 304 (24 V) Запорное кольцо из нержавеющей стали, жидкое наполнение, номинальные размеры: 100 (4") 160 (6"). Диапазон рабочих температур: -40°C + 40°C

Заказ№	Область измерения, Бар	кол-во контактов	Ø-корпуса	вес
			мм	кг
17 130	0 - 6	1	100	0,8
17 131	0 - 6	2	100	0,8
17 132	0 - 16	1	100	0,8
17 133	0 - 16	2	100	0,8
17 134	0 - 25	1	100	0,8
17 135	0 - 25	2	100	0,8
17 136	0 - 16	1	160	1,5
17 137	0 - 16	2	160	1,5
17 138	0 - 25	1	160	1,5
17 139	0 - 25	2	160	1,5

1. Общая информация.

Наполнение жидкостью: Специальное масло

Линзы. Манометры с увлажненными частями: медь/бронза (-1) или сплав стали (-2) с акриловыми, стеклянными, поликарбонатными линзами. Манометры с увлажненными частями: нержавеющая сталь (-3) или никелево-медный сплав (-6) – с многослойным безопасным стеклом.

Безопасность

Модель оснащена воздушным клапаном сверху (не выдувается).

Внимание! Паспорт содержит все необходимые характеристики моделей без электрических аксессуаров. Эти технические подробности также действительны для измерительных приборов, установленных с концевым выключателем.

Для получения детальной информации об использовании и работе индуктивных концевых выключателей, а так же для получения информации об индивидуальных моделях, пожалуйста, обратитесь к нашему представителю.

2. Уровни минимального давления

Каждому уровню давления необходимо достаточное количество крутящего момента, чтобы концевой выключатель работал с минимальной погрешностью.

Таблица уровней минимального давления

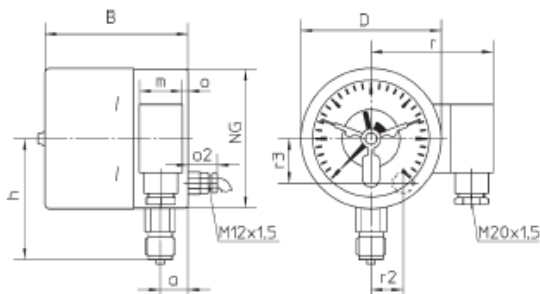
Тип концевой выключателя	Уровни давления бар (psi)			
	Размеры		Размеры	
	100(4')		100(6')	
1x Индуктивный	1.0	(15)	1.0	(15)
2x Индуктивный	1.6	(30)	1.6	(30)

Электрическое соединение

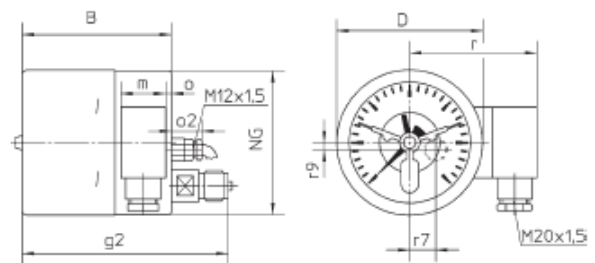
Универсальная штыревая контакт-деталь / соединительная коробка стандартно поставляется со всеми моделями с индуктивными концевыми выключателями. Универсальная штыревая контакт-деталь – на правой стороне корпуса, электрическое соединение – сзади. Универсальная штыревая контакт-деталь имеет 6 концов и зажим заземления.



Чертежи и Конфигурации по электрическим соединениям.



Нижнее соединение

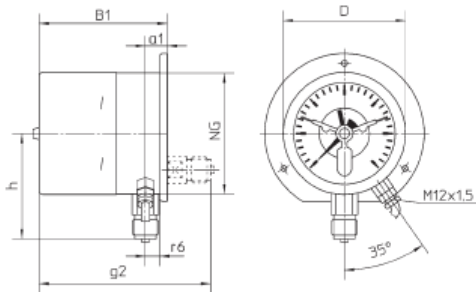


Заднее нижнее соединение (кодový знак: r)

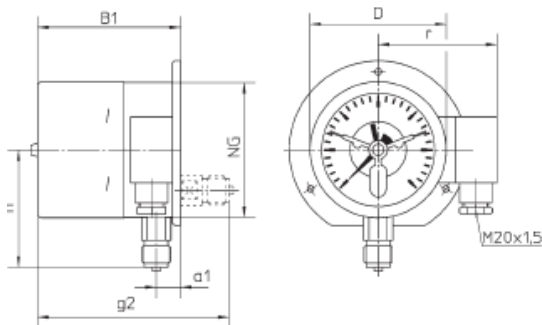
Арматура - Контрольное оборудование
 Запасные части - Автомобильное и промышленное оснащение - Производство и сервис

Насосная и компрессорная техника
 Системы перегрузки – Заправочные станции
 Ремонт и обслуживание

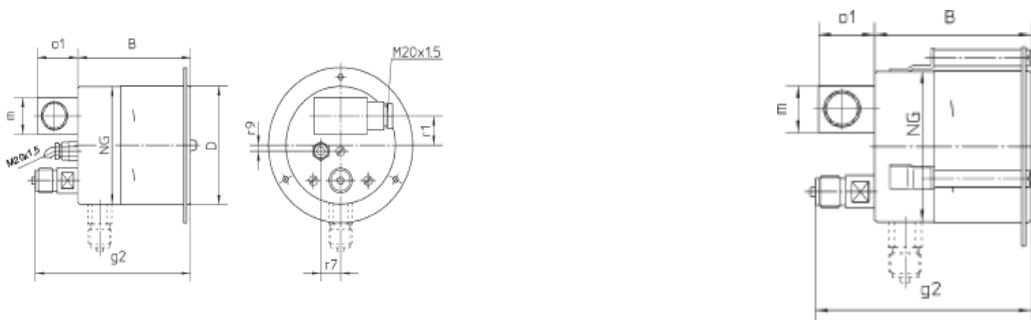
Flüssiggas-Anlagen GmbH
 Peiner Straße 217
 D-38229 Salzgitter
 Germany – Германия
 Telefon: +49 / 5341 / 8697-0
 Telefax: +49 / 5341 / 8697-11
 http://www.fas.de



Нижнее соединение или заднее нижнее соединение,
 монтируемый с задней стороны фланец (кодвые знаки: Rh, rRh)



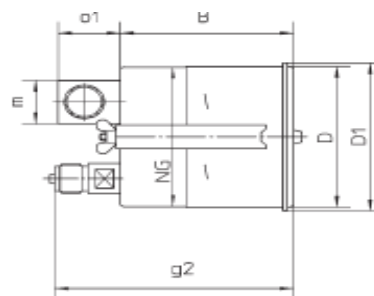
Нижнее соединение или заднее нижнее соединение, монтируемый с задней стороны фланец (кодвые знаки: Fr, rFr)



Стандартная версия «сухая»

Версия «заполненный жидкостью»

заднее нижнее соединение
 зажим для приборной панели (rBFr)



Размерные данные (мм / дюймы)

Nominal Case Size	a	a1	B	B1	D	D1	g2	h ±1	m	o	o1	o2	r	r1	r2	r3	r6	r7	r9
100 4"	20 .79	18	103 ³⁾ 4.05	106 ³⁾ 4.17	101 3.98	106 4.17	142 5.59	87 3.42	31	4 .16	37	21	88 3.46	25 .98	23 .90	32 1.26	12	18 .71	0
160 6"	16 .63	.71	105.5 ⁴⁾ 4.15	108 ⁴⁾ 4.25	161 6.34	167 6.57	146 5.75	115 4.53	1.22	2 .08	1.46	.83	117 4.61	27 1.06	36 1.42	50 1.96	.47	36 1.42	50 .197

1 Версия и-фиксация возможна, когда измерительный прибор обеспечен электрическими аксессуарами; допустим размер 100 мм (4") с запорным кольцом.

2 Допускается только при версии «сухая», альтернативно для версии «заполненный жидкостью», см. модели 100 и 160 rBFr.

3 Размеры для 1, 2 и 3 контактов

4 Для индуктивных и электронных выключателей с двумя простыми операциями (запустить/прервать) прибавьте 10 мм (.39") к длине B и B1.

Транспортировка и хранение

Манометры должны транспортироваться в упаковке, предотвращающей изделие от повреждения и загрязнения. Манометры рекомендуется хранить в сухом и чистом месте. При длительном хранении рекомендуется использовать восковую смазку или полиэтиленовую упаковку; проводить оценку условий хранения не реже 1 раза в 6 мес.

Монтаж

Монтаж и обслуживание разрешается только специальному персоналу, квалифицированному и обученному в работе с сжиженными углеводородными газами. Эксплуатация допускается только в станциях/объектах, оснащение которых соответствует действующим правилам и нормам безопасности.

Манометры FAS поставляются готовыми к эксплуатации.

Арматура - Контрольное оборудование
Запасные части - Автомобильное и промышленное оснащение - Производство и сервис

Насосная и компрессорная техника
Системы перегрузки – Заправочные станции
Ремонт и обслуживание

Flüssiggas-Anlagen GmbH
Peiner Straße 217
D-38229 Salzgitter
Germany – Германия
Telefon: +49 / 5341 / 8697-0
Telefax: +49 / 5341 / 8697-11
<http://www.fas.de>



Техобслуживание

Манометры практически не нуждаются в техобслуживании. Генеральную проверку рекомендуется проводить один раз в 6 мес.

Ремонт / Гарантия

При неправильной работе необходимо отправить Манометр к изготовителю / продавцу. Мы гарантируем качество и безопасность нашей продукции, при условии ее хранения, установки и эксплуатации в полном соответствии с требованиями настоящего технического паспорта и национальными нормативными документами.

Запрещается проводить самостоятельно любые ремонтные работы, так как при этом теряется гарантийное право.

Свидетельство о приемке.

Испытание	Результат
Внешний осмотр	Соответствует
Проверка прочности и плотности корпусных деталей	Норма
Проверка работоспособности	Норма
Проверка упаковки и комплектности поставки	Соответствует

Настоящим подтверждается, что Манометр FAS прошел испытания и признан годным к эксплуатации.

штамп

Дата передачи оборудования клиенту: _____