



ПАСПОРТ


Тип FAS-1БС

FAS-№: 16707

**Контрольно-распределительный пункт
для систем автономного газоснабжения**

Haushaltanschlusskasten

Flüssiggas-Armaturen • Zapfsäulen • Tankstellen
Verdampfer • Verladearmstationen • Komplett-Anlagen

Арматура - Контрольное оборудование Запасные части - Автомобильное и промышленное оснащение - Производство и сервис Насосная и компрессорная техника Системы перегрузки – Заправочные станции Ремонт и обслуживание	Flüssiggas-Anlagen GmbH Peiner Straße 217 D-38229 Salzgitter Germany – Германия Telefon: +49 / 5341 / 8697-0 Telefax: +49 / 5341 / 8697-11 http://www.fas.de	
---	--	---

Свидетельство о приемке

Котнрольно-распределительный пункт

Предприятие-изготовитель: Flüssiggas-Anlagen GmbH

Дата изготовления: _____

FAS-номер: 16707

Серийный номер: 16707/____

Испытание	Результат
Внешний осмотр	Соответствует
Проверка прочности и плотности корпусных деталей	Норма
Проверка работоспособности	Норма
Проверка заводских установок	Соответствует
Проверка упаковки и комплектности поставки	Соответствует


Проведенные проверки	Давление	Среда
на прочность:	_____ бар	Воздух/азот
на герметичность:	_____ бар.	Воздух/азот

Результат: Без замечаний

Трубопровод, запорно-управляющая арматура, соединительные элементы проверены в комплексе готового модуля. Замечаний не обнаружено.

Конструкция и материал модуля для заданных условий пригодны для работы с сжиженными углеводородными газами (пропан/бутан и их смеси).

 Ответственный за приемку, печать, подпись

<p>Арматура - Контрольное оборудование Запасные части - Автомобильное и промышленное оснащение - Производство и сервис</p> <p>Насосная и компрессорная техника Системы перегрузки – Заправочные станции Ремонт и обслуживание</p>	<p>Flüssiggas-Anlagen GmbH Peiner Straße 217 D-38229 Salzgitter Germany – Германия Telefon: +49 / 5341 / 8697-0 Telefax: +49 / 5341 / 8697-11 http://www.fas.de</p>	
--	---	---

ВНИМАНИЕ!

Сжиженный углеводородный газ является взрыво- и пожароопасным продуктом!

ОПАСНОСТЬ ОБМОРОЖЕНИЯ!

Обслуживание разрешается только специальному персоналу, квалифицированному и обученному в работе с оборудованием для сжиженных углеводородных газов.


Эксплуатация оборудования допускается только в станциях, оснащение которых соответствует действующим правилам и нормам безопасности.

Данный паспорт является неотъемлемой составной частью продукта.

Ваша обязанность!


Прочитать и соблюдать все указания, рекомендации и правила, указанные в этом паспорте.

Несоблюдение правил приводит к потере всех гарантийных обязательств.

<p>Арматура - Контрольное оборудование Запасные части - Автомобильное и промышленное оснащение - Производство и сервис</p> <p>Насосная и компрессорная техника Системы перегрузки – Заправочные станции Ремонт и обслуживание</p>	<p>Flüssiggas-Anlagen GmbH Peiner Straße 217 D-38229 Salzgitter Germany – Германия Telefon: +49 / 5341 / 8697-0 Telefax: +49 / 5341 / 8697-11 http://www.fas.de</p>	
--	---	---

СОДЕРЖАНИЕ

- I. НАЗНАЧЕНИЕ
- II. ТЕХНИЧЕСКИЕ ХАРАКТЕРИСТИКИ
- III. ОСНОВНЫЕ КОМПОНЕНТЫ
- IV. МОНТАЖ/ ЭКСПЛУАТАЦИЯ
- V. ГАРАНТИЙНЫЕ ОБЯЗАТЕЛЬСТВА

<p>Арматура - Контрольное оборудование Запасные части - Автомобильное и промышленное оснащение - Производство и сервис</p> <p>Насосная и компрессорная техника Системы перегрузки – Заправочные станции Ремонт и обслуживание</p>	<p>Flüssiggas-Anlagen GmbH Peiner Straße 217 D-38229 Salzgitter Germany – Германия Telefon: +49 / 5341 / 8697-0 Telefax: +49 / 5341 / 8697-11 http://www.fas.de</p>	
--	---	---

I. НАЗНАЧЕНИЕ

Контрольно-распределительный пункт (далее КРП) применяется в системах автономного газоснабжения и предназначен для безопасной эксплуатации систем потребления сжиженного углеводородного газа (пропан/бутан и их смеси), отопительных систем.

Конструкция КРП типа FAS-1BC представляет собой базисное исполнение, дополненное газовым счетчиком, с пропускной способностью до 6 м³/час. Контрольно-распределительный пункт комплектно собран в стальном шкафу. Подключение к КРП осуществляется на нижней стороне шкафа с помощью муфт 3/4“, трубная коническая (R) или цилиндрическая (G) резьба.

Концепция безопасной эксплуатации заключается в применении нескольких степеней защиты от неконтролируемых процессов при возникновении аварийных ситуаций:

- При обесточивании электросети происходит закрытие электромагнитного клапана (нормально-закрытый), тем самым прекращая подачу газа.
- При обрыве трубопровода перекрытие газовой магистрали осуществляется с помощью скоростного клапана.
- В случае утечки газа в помещении, в котором размещен прибор контроля загазованности (FAS-№: 93515) происходит закрытие электромагнитного клапана, прекращая тем самым подачу газа.

Комплект поставки (в соответствии со схемой-№: 16707-1/1/3):

- Стальной шкаф 1 шт.
- Газовый счетчик 1 шт.
- Муфта 2 шт.
- Шаровой клапан 2 шт.
- Манометр 1 шт.
- Скоростной клапан 1 шт.
- Эрмето Т-соединение 3 шт.
- Электромагнитный клапан 1 шт.

II. ТЕХНИЧЕСКИЕ ХАРАКТЕРИСТИКИ

Размер шкафа, мм:	500 x 400 x 210
Вход/выход жидкой фазы:	3/4“ (резьба типа R или G)
Номинальное давление, бар:	_____
Вес, кг:	18,5
Питание электромагнитного клапана:	220 В / 50 Гц

III. Основные компоненты

1. Стальной шкаф
2. Шаровой клапан (93319)
3. Скоростной клапан (12036)
4. Безшовная стальная труба (10626)
5. Манометр
6. Газовый счетчик (18708)
7. Электромагнитный клапан

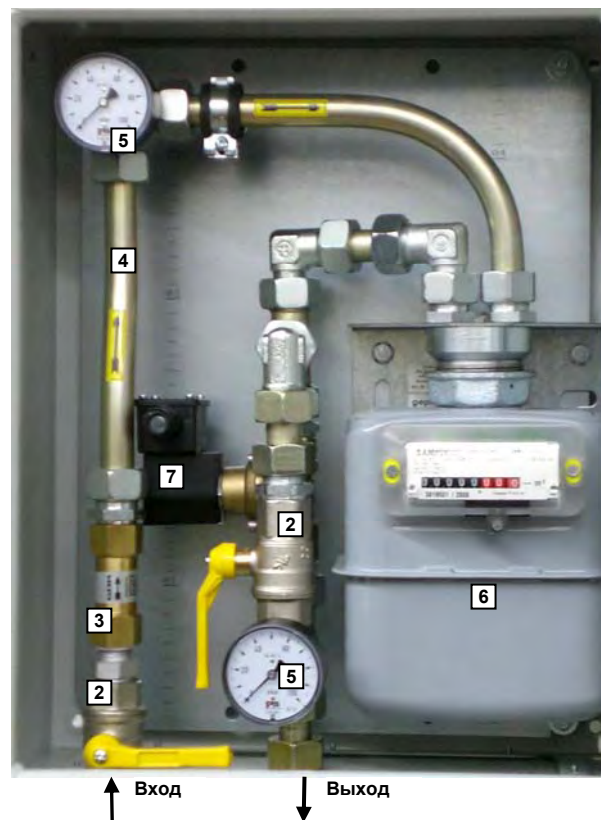


Рисунок 1.

Арматура - Контрольное оборудование
 Запасные части - Автомобильное и промышленное оснащение - Производство и сервис
 Насосная и компрессорная техника
 Системы перегрузки – Заправочные станции
 Ремонт и обслуживание

Flüssiggas-Anlagen GmbH
 Peiner Straße 217
 D-38229 Salzgitter
 Germany – Германия
 Telefon: +49 / 5341 / 8697-0
 Telefax: +49 / 5341 / 8697-11
 http://www.fas.de



Газовый счетчик типа FAS G4

Газовый счетчик (Рис. 2) предназначен для коммерческого учета газа.

Соответствует Европейским Нормам

Технические данные:

- Объем измерительной камеры 1,2 литра
- Диапазон измерения 0,04-6,0 м³
- Ду 25
- Макс. допустимое давление 0,1 бар
- Габаритные размеры 235x199x162 мм
- Подключение G2 внутр. цилиндрическая резьба



Рисунок 2.



Рисунок 3.

Крепление-адаптер (Рис. 3) применяется для монтажа счетчика.

Материал: оцинк. сталь

Исполнение: А = прямое трубное соединение

Исполнение: В = угловое трубное соединение


Исполнение: С = без трубного соединения



Рисунок 4.

Заказ-№г.	Подключение	Исполнение
187081	AG G2 x RVS15	А
187082	AG G2 x RVS18	А
187083	AG G2 x RVS15	В
187084	AG G2 x RVS18	В
187085	AG G 2" x IG G 1/2"	С

187086 Предохранительная обжимная клемма (Рис. 4). Применяется для опломбировки счетчика.

<p>Арматура - Контрольное оборудование Запасные части - Автомобильное и промышленное оснащение - Производство и сервис</p> <p>Насосная и компрессорная техника Системы перегрузки – Заправочные станции Ремонт и обслуживание</p>	<p>Flüssiggas-Anlagen GmbH Peiner Straße 217 D-38229 Salzgitter Germany – Германия Telefon: +49 / 5341 / 8697-0 Telefax: +49 / 5341 / 8697-11 http://www.fas.de</p>	
--	---	---

IV. МОНТАЖ/ЭКСПЛУАТАЦИЯ

ВНИМАНИЕ! Монтаж и обслуживание разрешается только специальному персоналу, квалифицированному и обученному в работе с сжиженными углеводородными газами. Данный продукт должен быть инсталлирован и употреблен только при строгом соблюдении всех принятых и действующих норм и законов.

Использование разрешается только в пределах, показанных и заявленных в этой инструкции по установке.

ВНИМАНИЕ! При получении оборудования перед его выгрузкой, не снимая заводской упаковки, убедиться, что оборудование не имеет визуальных механических повреждений.

Рекламация о повреждении, при транспортировке, принимается и рассматривается только при наличии краткого описания дефекта с приложенными фотоматериалами.

После выгрузки и перед началом монтажа оборудования рекомендуется удалить упаковочный материал.

Выгрузку оборудования производить только специализированным транспортом. Захват оборудования выполнять за погрузо-разгрузочные элементы установки.

ВНИМАНИЕ! Категорически запрещается стропление и подъем установки за трубопроводы и другую арматуру.

Установка закрепляется на стене, с помощью дюбелей или анкерных болтов. Установка должна иметь доступ для простоты технического обслуживания.


Перед монтажом проверить и удалить все технологические заглушки на трубопроводной арматуре и фланцевых соединениях. Перед соединением проверить чистоту контактных поверхностей ответных фланцев. Проверить прокладки на отсутствие дефектов. Перед установкой прокладок их контактные поверхности рекомендуется смазать графитной или любой подобной смазкой.

ВНИМАНИЕ! Использованные прокладки и прокладки, имеющие повреждения, к установке запрещены!

Для сборки фланцевых соединений использовать только крепежные материалы и прокладки, входящие в комплект поставки, либо идентичные.

Разрешается применение для уплотнения фланцевых и резьбовых соединений жидких герметиков (например, тефлоновый герметик FAS-№: 76761), предусмотренных для работы под давлением в среде углеводородных газов и имеющие рабочую температуру от -40°C до +60°C.

ВНИМАНИЕ! Запрещено проводить монтаж трубопроводов, как в целом, так и в отдельных сегментах, с наличием механических напряжений.

<p>Арматура - Контрольное оборудование Запасные части - Автомобильное и промышленное оснащение - Производство и сервис</p> <p>Насосная и компрессорная техника Системы перегрузки – Заправочные станции Ремонт и обслуживание</p>	<p>Flüssiggas-Anlagen GmbH Peiner Straße 217 D-38229 Salzgitter Germany – Германия Telefon: +49 / 5341 / 8697-0 Telefax: +49 / 5341 / 8697-11 http://www.fas.de</p>	
--	---	---

После монтажа и сборки оборудования произвести проверку герметичности технологических соединений избыточным давлением.


Вид проверки, величину избыточного давления и длительность проведения проверки регламентируют и определяют местные органы надзора или инспекционные организации.

Установка в процессе эксплуатации должна быть снабжена работоспособными контрольно-измерительными приборами, прошедшими техническую поверку.

Контрольно-распределительный пункт оборудован всем необходимым запорным и контрольно-предохранительным оборудованием, обеспечивающим надежную и безопасную эксплуатацию при соблюдении всех требований и норм безопасности.

ВНИМАНИЕ! К эксплуатации допускаются только исправные системы потребления газа.

Комплектация и техническое состояние газового оборудования должны находиться в точном соответствии с требованиями местных надзорно-контролирующих органов, норм и правил техники безопасности.

<p>Арматура - Контрольное оборудование Запасные части - Автомобильное и промышленное оснащение - Производство и сервис</p> <p>Насосная и компрессорная техника Системы перегрузки – Заправочные станции Ремонт и обслуживание</p>	<p>Flüssiggas-Anlagen GmbH Peiner Straße 217 D-38229 Salzgitter Germany – Германия Telefon: +49 / 5341 / 8697-0 Telefax: +49 / 5341 / 8697-11 http://www.fas.de</p>	
--	---	---

V. ГАРАНТИЙНЫЕ ОБЯЗАТЕЛЬСТВА

Мы гарантируем качество и безопасность нашей продукции, при условии ее хранения, установки и эксплуатации в полном соответствии с требованиями настоящего технического паспорта и национальными нормативными документами.

Рекламация при неисправности комплекса или его повреждения при транспортировке принимается и рассматривается только при наличии детального описания и фотоматериалов подтверждающих наличие дефекта(-ов).

При соблюдении всех указаний и требований предъявленных заводом изготовителем гарантийный срок на все оборудование комплекса составляет 12 месяцев с момента отправки со склада завода-изготовителя.

Во время гарантийного срока запрещается проводить самостоятельно любые ремонтные работы, так как в этом случае заказчик (получатель товара) теряет право на техническое обслуживание, его ремонт или замену товара по гарантии. Также не допускаются конструктивные изменения установки без согласования с фирмой-изготовителем.

Ответственность за безопасную эксплуатацию данного оборудования несет конечный потребитель.

Техническое обслуживание и ремонт комплекса в гарантийный период разрешается проводить только организациям, имеющим специальное разрешение, выданное заводом-изготовителем.

Мы благодарим Вас за Ваш выбор и готовы оказать Вам любую консультационную поддержку.

При возникновении вопросов, связанных с эксплуатацией нашего оборудования Вы можете связаться с нами по телефону +49/5341/86 97 0 или +49/5341/86 97 26 или по факсу +49/5341/6 50 76.