

Арматура - Контрольное оборудование  
Запасные части - Автомобильное и промышленное оснащение - Производство и сервис

Насосная и компрессорная техника  
Системы перегрузки – Заправочные станции  
Ремонт и обслуживание

Flüssiggas-Anlagen GmbH  
Peiner Straße 217  
D-38229 Salzgitter  
Germany – Германия  
Telefon: +49 / 5341 / 8697-0  
Telefax: +49 / 5341 / 8697-11  
<http://www.fas.de>



## ПАСПОРТ

### Фильтр-грязеуловитель Ду 15-200

Заказ №: \_\_\_\_\_

Серийный номер: \_\_\_\_\_



Арматура - Контрольное оборудование  
Запасные части - Автомобильное и промышленное оснащение - Производство и сервис

Насосная и компрессорная техника  
Системы перегрузки – Заправочные станции  
Ремонт и обслуживание

Flüssiggas-Anlagen GmbH  
Peiner Straße 217  
D-38229 Salzgitter  
Germany – Германия  
Telefon: +49 / 5341 / 8697-0  
Telefax: +49 / 5341 / 8697-11  
<http://www.fas.de>



## ***ВНИМАНИЕ!***

*Сжиженный углеводородный газ  
является взрыво- и пожароопасным продуктом!*

## ***ОПАСНОСТЬ ОБМОРОЖЕНИЯ!***

*Обслуживание допускается только специальному персоналу,  
квалифицированному и обученному в работе с оборудованием  
для сжиженных углеводородных газов.*

*Эксплуатация оборудования допускается только в станциях  
оснащение которых соответствует действующим правилам  
и нормам безопасности.*

**Фильтр-грязеуловитель для сжиженных углеводородных газов** Тип FAS, PN 40, фланцевое соединение в соотв. с DIN 2635, корпус из стального литья, GS-C25, фильтрующий элемент из нержавеющей стали.

Фильтр-грязеуловитель применяется в нефтегазовой промышленности и предназначен для защиты приборов и оборудования трубопроводов (нефтепроводов) путём очистки перекачиваемой жидкости от механических примесей и посторонних предметов.

Очистка происходит через фильтровальную сетку, вставленную в корпус фильтра. Сетчатый фильтр представляет собой экономичное решение по защите от механического загрязнения (пыль, накипь на трубах, осадок и другие твердые вещества) такого оборудования как компрессоры, конденсаторы, расходомеры, теплообменники, насосы, турбины, распылительные насадки, конденсационные горшки и т.д.

В стандартной комплектации фильтр может быть укомплектован сеткой с размером ячейки 0,25 мм и 0,5 мм.

### Особенности конструкции

- Y-образный дизайн
- сливная пробка
- сетка из нержавеющей стали
- фланцевое окончание

Таблица конструктивных размеров

DN	PN	L	H1	H	D	k	nxØd	g	f	b	e	s	G	Вес, кг
15	40	130	81	118	95	65	4x14	45	2	16	52	19	-	2,6
20	40	150	85	125	105	75	4x14	58	2	18	56	25	-	3,8
25	40	160	100	130	115	85	4x14	68	2	18	57	29	-	4,7
32	40	180	100	146	140	100	4x18	78	2	18	67	37	-	6,5
40	40	200	120	168	150	110	4x18	88	3	18	95	45	-	8,3
50	40	230	133	177	165	125	4x18	102	3	20	102	55	-	11,8
65	40	290	210	340	185	145	8x18	122	3	22	178,5	70	G1/2"	16,1
80	40	310	210	340	200	160	8x18	138	3	24	182,5	85	G1/2"	22,5
100	40	350	250	410	235	190	8x22	158	3	24	226,5	105	G1"	30,3
125	40	400	313	516	270	220	8x26	188	3	26	286,5	130	G1"	48
150	40	480	362	600	300	250	8x26	218	3	28	339,5	157	G1"	65,2
200	40	600	475	790	375	320	12x30	285	3	34	454,5	207	G1"	134,2

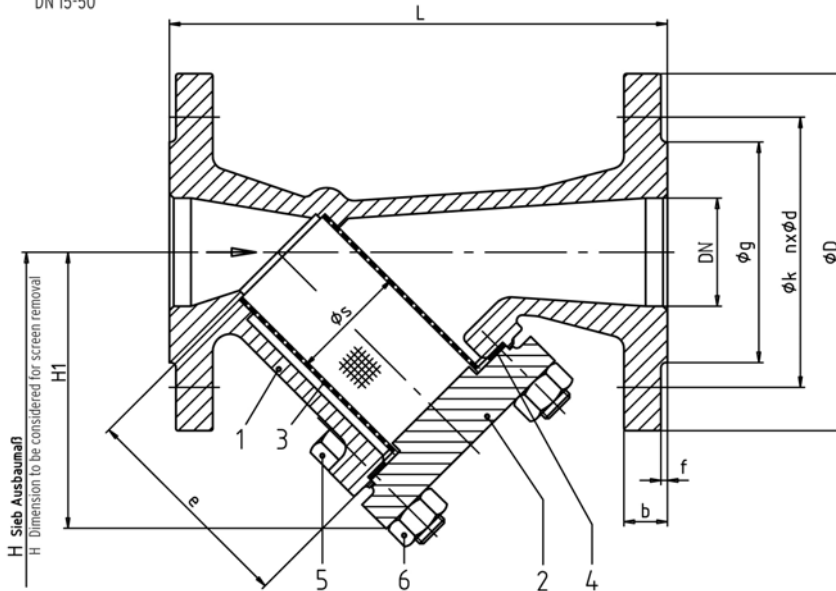
Арматура - Контрольное оборудование  
 Запасные части - Автомобильное и промышленное оснащение - Производство и сервис

Насосная и компрессорная техника  
 Системы перегрузки – Заправочные станции  
 Ремонт и обслуживание

Flüssiggas-Anlagen GmbH  
 Peiner Straße 217  
 D-38229 Salzgitter  
 Germany – Германия  
 Telefon: +49 / 5341 / 8697-0  
 Telefax: +49 / 5341 / 8697-11  
 http://www.fas.de

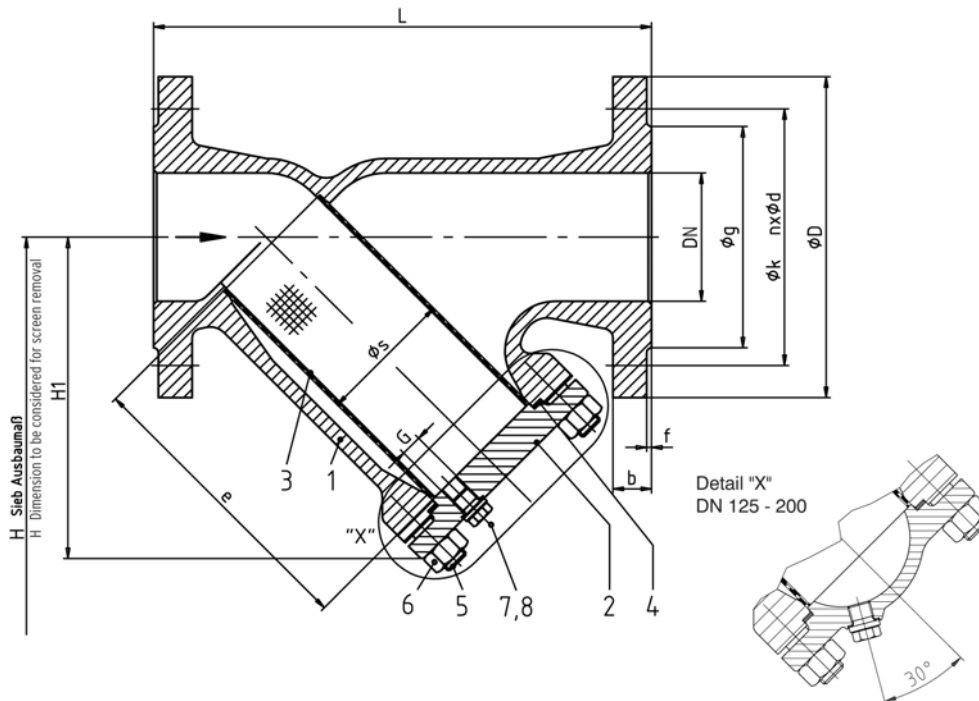


Ausführung DN 15-50  
 Design DN 15-50



1. Корпус
2. Крышка
3. Сетка
4. Уплотнение
5. Болт
6. Гайка
7. Уплотнение
8. Пробка

Ausführung DN 65 - 100, 250 - 350  
 Design DN 65 - 100, 250 - 350



## **Общее описание**

Фильтры-грязеуловители устанавливаются для очистки трубы от возможного загрязнения. При монтаже фильтра-грязеуловителя в горизонтальный трубопровод в избежание водяных капель, он должен быть установлен со сторонневложенным сетчатым элементом .

## **Монтаж в трубу**

Перед монтажом труба должна быть тщательно очищена. Фильтр-грязеуловитель в случае необходимости должен быть очищен от загрязнений. При установленном фильтре фланцы трубы должны точно соответствовать фланцевым соединениям фильтра. Стрелка направления потока должна показывать по направлению потока и Y-типовой фильтросоединительный элемент должен смотреть вниз. Убедиться , что цилиндрический сетчатый фильтр вошел в паз. Болты фланцев затягиваются одновременно в избежание перекоса.

## **Включение и выключение установки**

Включение и выключение установки представляет собой особенную ситуацию. В соответствии с геометрией трубы и проведением процесса нужно принять некоторые предохранительные меры для перехода из процесса монтажа в рабочий процесс. В короткий промежуток времени должны быть установлены номинальное давление, рабочая температура, сила потока и дифференциальное давление потока, проходящего через сетчатый фильтр. Максимальное дифференциальное давление для фильтра 1,5 бар и максимальная сила потока 1,8 m/s. В процессе работы закрепление фильтра должно быть еще раз проверено и в случае необходимости поверхностные болты должны быть еще раз затянуты. Непосредственно после начальной эксплуатации или модификации установки фильтр-грязеуловитель должен быть проверен на загрязнение, так как часто попадают случайные загрязнения, которые могут повредить сетчатый элемент.

## **Эксплуатация**

При загрязнении сетчатого элемента, он должен быть очищен. Перед демонтажом фильтра, должна быть подготовлена заменяющая прокладка. Для этой цели снимаются крышка, прокладка и сетка (открутить болты крышки). Сетчатый элемент очищается в емкости с дезинфицирующим средством. После очистки сетчатый элемент должен быть просушен сжатым воздухом. Интервалы очистки фильтра зависят от степени загрязнения трубопровода. Перед монтажом проверить прокладку и сетку на повреждение. В случае повреждения данные элементы немедленно заменить. После демонтажа сетчатого элемента делается следующее:

- вложить прокладку крышки
- крышка монтируется, уделяя внимание, чтобы сетчатый элемент не перекосялся
- болты и гайки должны быть затянуты до полного достижения герметичности

Арматура - Контрольное оборудование  
Запасные части - Автомобильное и промышленное оснащение - Производство и сервис

Насосная и компрессорная техника  
Системы перегрузки – Заправочные станции  
Ремонт и обслуживание

Flüssiggas-Anlagen GmbH  
Peiner Straße 217  
D-38229 Salzgitter  
Germany – Германия  
Telefon: +49 / 5341 / 8697-0  
Telefax: +49 / 5341 / 8697-11  
<http://www.fas.de>



## **Транспортировка и хранение**

Фильтры-грязеуловители должны транспортироваться в упаковке, не допускающей повреждений или засорений фильтра . Запрещается снимать защитные колпачки до монтажа в трубопровод. Рекомендуется хранить в сухом и чистом месте.

## **Монтаж**

Монтаж и обслуживание разрешается только специальному персоналу, квалифицированному и обученному в работе с сжиженными углеводородными газами. Эксплуатация оборудования допускается только в станциях, оснащение которых соответствует действующим правилам и нормам безопасности.

## **Ремонт / Гарантия**

При неправильной работе необходимо отправить фильтр-грязеуловитель к изготовителю / продавцу. Мы гарантируем качество и безопасность нашей продукции, при условии ее хранения, установки и эксплуатации в полном соответствии с требованиями настоящего технического паспорта и национальными нормативными документами. Запрещается проводить самостоятельно любые манипуляционные работы, так как при этом теряется гарантийное право.

## **Свидетельство о приемке.**

Испытание	Результат
Внешний осмотр	Соответствует
Проверка прочности и плотности корпусных деталей	Норма
Проверка упаковки и комплектности поставки	Соответствует

Настоящим подтверждается, что фильтр-грязеуловитель прошел испытания и признан годным к эксплуатации.

штамп