

Арматура - Контрольное оборудование
Запасные части - Автомобильное и промышленное оснащение - Производство и сервис

Насосная и компрессорная техника
Системы перегрузки – Заправочные станции
Ремонт и обслуживание

Flüssiggas-Anlagen GmbH
Peiner Straße 217
D-38229 Salzgitter
Germany – Германия
Telefon: +49 / 5341 / 8697-0
Telefax: +49 / 5341 / 8697-11
<http://www.fas.de>



ПАСПОРТ

Заправочный пистолет Тип FAS-R1

Номер заказа: FAS-13498

Серийный номер: _____



Арматура - Контрольное оборудование
Запасные части - Автомобильное и промышленное оснащение - Производство и сервис

Насосная и компрессорная техника
Системы перегрузки – Заправочные станции
Ремонт и обслуживание

Flüssiggas-Anlagen GmbH
Peiner Straße 217
D-38229 Salzgitter
Germany – Германия
Telefon: +49 / 5341 / 8697-0
Telefax: +49 / 5341 / 8697-11
<http://www.fas.de>



ВНИМАНИЕ!

*Сжиженный углеводородный газ
является взрыво- и пожароопасным продуктом!*

ОПАСНОСТЬ ОБМОРОЖЕНИЯ!

*Обслуживание допускается только специальному персоналу,
квалифицированному и обученному в работе с оборудованием
для сжиженных углеводородных газов.*

*Эксплуатация оборудования допускается только в станциях
оснащение которых соответствует действующим правилам
и нормам безопасности.*

Предназначение

Газораздаточный пистолет используется как концевой элемент газозаправочных колонок для заправки топливных баков автомобилей.

Технические параметры

I. Конструкционные материалы:	сплавы алюминия, латунь, резина, пластик
II. Рабочее избыточное давление:	1,8 Мпа
III. Пробное давление:	4,0 Мпа
IV. Утечка ЛПГ при отсоединении:	1,0 см ³
V. Вход:	G 1" IG
VI. Вес	1,40 кг

Монтаж

Монтаж и обслуживание разрешается только специальному персоналу, квалифицированному и обученному в работе с сжиженными углеводородными газами. Данный продукт должен быть инсталлирован и употреблен только при строгом соблюдении всех принятых и действующих норм и законов.

Устройство должно быть проверено на наличие внешних повреждений до установки. Если какое-нибудь повреждение или другие дефекты обнаружены при проверке, устройство не должно быть установлено.

Внимание! Перед монтажом продукт должен быть осмотрен на предмет внешних дефектов или повреждений. В случае обнаружения дефектов или повреждений установка категорически запрещена!

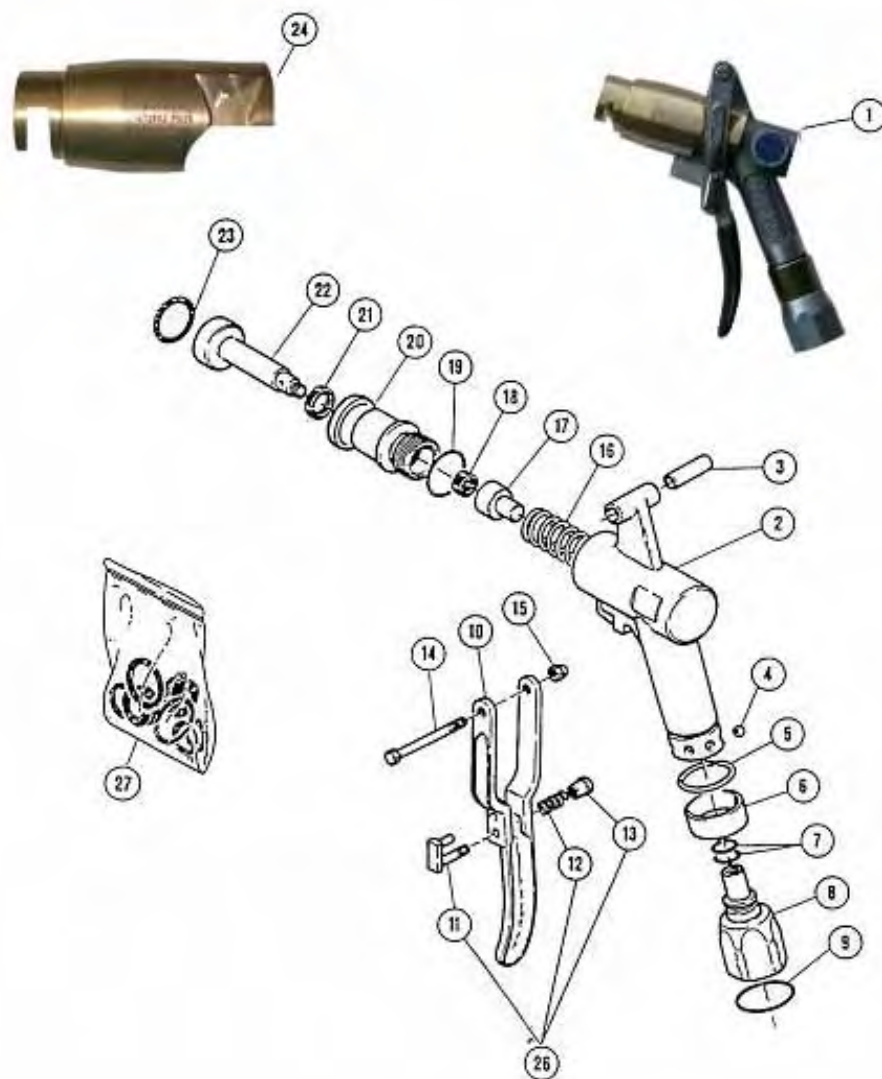
Транспортировка и хранение

Пистолет должен транспортироваться в упаковке, предотвращающей от повреждения и загрязнения; рекомендуется хранить в сухом и чистом месте. При длительном хранении рекомендуется использовать восковую смазку или полиэтиленовую упаковку.

Техобслуживание

Пистолет практически не нуждается в техобслуживании. Генеральную проверку рекомендуется проводить один раз в год; если иное не установлено действующими нормативными актами; проверка должна проводиться только квалифицированным персоналом.

Детализировка



1.	Пистолет, заправочный (FAS-13498)	15.	Гайка (FAS-13573)
2.	Корпус (FAS-13560)	16.	Пружина (FAS-13574)
3.	Втулка (FAS-13561)	17.	Клапан (FAS-13575)
4.	Шарик (FAS-13562)	18.	Уплотнение (FAS-13576)
5.	Кольцо крепления (FAS-13563)	19.	Кольцо, уплотнительное (FAS-13577)
6.	Воротник (FAS-13564)	20.	Головка (FAS-13578)
7.	Кольцо, уплотнительное (FAS-13565)	21.	Кольцо, уплотнительное (FAS-13579)
8.	Вставка (FAS-13566)	22.	Поршень (FAS-34021)
9.	Кольцо, уплотнительное (FAS-13567)	23.	Пружина (FAS-13581)
10.	Рычаг (FAS-13568)	24.	Муфта (FAS-13296)
11.	Вилка (FAS-13569)	25.	-
12.	Пружина (FAS-13570)	26.	Фиксатор (FAS-13585)
13.	Кнопка (FAS-13571)	27.	Набор уплотнений -40°C (FAS-13587)
14.	Болт (FAS-13572)		

Арматура - Контрольное оборудование
Запасные части - Автомобильное и промышленное оснащение - Производство и сервис

Насосная и компрессорная техника
Системы перегрузки – Заправочные станции
Ремонт и обслуживание

Flüssiggas-Anlagen GmbH
Peiner Straße 217
D-38229 Salzgitter
Germany – Германия
Telefon: +49 / 5341 / 8697-0
Telefax: +49 / 5341 / 8697-11
<http://www.fas.de>



Ремонт / Гарантия

При неправильной работе необходимо отправить изделие к изготовителю / продавцу с указанием возникшей неисправности. Мы гарантируем качество и безопасность нашей продукции, при условии ее хранения, установки и эксплуатации в полном соответствии с требованиями настоящего технического паспорта и национальными нормативными документами.

Запрещается проводить самостоятельно любые ремонтные работы, так как при этом теряется гарантийное право.

Свидетельство о приемке

Испытание	Результат
Внешний осмотр	Соответствует
Проверка прочности и плотности корпусных деталей	Норма
Проверка работоспособности	Норма
Проверка упаковки и комплектности поставки	Соответствует

Настоящим подтверждается, что изделие признано годным к эксплуатации.

штамп

Дата передачи оборудования клиенту _____