

Арматура - Контрольное оборудование
Запасные части - Автомобильное и промышленное оснащение - Производство и сервис

Насосная и компрессорная техника
Системы перегрузки – Заправочные станции
Ремонт и обслуживание

Flüssiggas-Anlagen GmbH
Peiner Straße 217
D-38229 Salzgitter
Germany – Германия
Telefon: +49 / 5341 / 8697-0
Telefax: +49 / 5341 / 8697-11
<http://www.fas.de>



ПАСПОРТ

Заправочный пистолет
Тип R 1

Номер заказа: FAS-13298



Арматура - Контрольное оборудование
Запасные части - Автомобильное и промышленное оснащение - Производство и сервис

Насосная и компрессорная техника
Системы перегрузки – Заправочные станции
Ремонт и обслуживание

Flüssiggas-Anlagen GmbH
Peiner Straße 217
D-38229 Salzgitter
Germany – Германия
Telefon: +49 / 5341 / 8697-0
Telefax: +49 / 5341 / 8697-11
<http://www.fas.de>



ВНИМАНИЕ!

*Сжиженный углеводородный газ
является взрыво- и пожароопасным продуктом!*

ОПАСНОСТЬ ОБМОРОЖЕНИЯ!

*Обслуживание допускается только специальному персоналу,
квалифицированному и обученному в работе с оборудованием
для сжиженных углеводородных газов.*

*Эксплуатация оборудования допускается только в станциях
оснащение которых соответствует действующим правилам
и нормам безопасности.*

Предназначение

Пистолет используется как концевой элемент ЛПГ колонок для заправки топливных баков автомобилей.

Технические параметры

I. Конструкционные материалы:	сплавы алюминия, латунь, резина, пластик
II. Рабочее избыточное давление:	1,8 Мпа
III. Пробное давление:	4,0 Мпа
IV. Утечка ЛПГ при отсоединении:	1,0 см ³
V. Вход:	G 1"
VI. Рабочая температура:	-30°C...+60°C

Монтаж

Монтаж и обслуживание разрешается только специальному персоналу, квалифицированному и обученному в работе с сжиженными углеводородными газами. Данный продукт должен быть инсталлирован и употреблен только при строгом соблюдении всех принятых и действующих норм и законов.

Устройство должно быть проверено на наличие внешних повреждений до установки. Если какое-нибудь повреждение или другие дефекты обнаружены при проверке, устройство не должно быть установлено.

Внимание! Перед монтажом продукт должен быть осмотрен на предмет внешних дефектов или повреждений. В случае обнаружения дефектов или повреждений установка категорически запрещена!

Транспортировка и хранение

Пистолет должен транспортироваться в упаковке, предотвращающей от повреждения и загрязнения; рекомендуется хранить в сухом и чистом месте. При длительном хранении рекомендуется использовать восковую смазку или полиэтиленовую упаковку.

Техобслуживание

Пистолет практически не нуждается в техобслуживании. Генеральную проверку рекомендуется проводить один раз в год; если иное не установлено действующими нормативными актами; проверка должна проводиться только квалифицированным персоналом.

Арматура - Контрольное оборудование
Запасные части - Автомобильное и промышленное оснащение - Производство и сервис

Насосная и компрессорная техника
Системы перегрузки – Заправочные станции
Ремонт и обслуживание

Flüssiggas-Anlagen GmbH
Peiner Straße 217
D-38229 Salzgitter
Germany – Германия
Telefon: +49 / 5341 / 8697-0
Telefax: +49 / 5341 / 8697-11
<http://www.fas.de>



Ремонт / Гарантия

При неправильной работе необходимо отправить изделие к изготовителю / продавцу с указанием возникшей неисправности. Мы гарантируем качество и безопасность нашей продукции, при условии ее хранения, установки и эксплуатации в полном соответствии с требованиями настоящего технического паспорта и национальными нормативными документами.

Запрещается проводить самостоятельно любые ремонтные работы, так как при этом теряется гарантийное право.

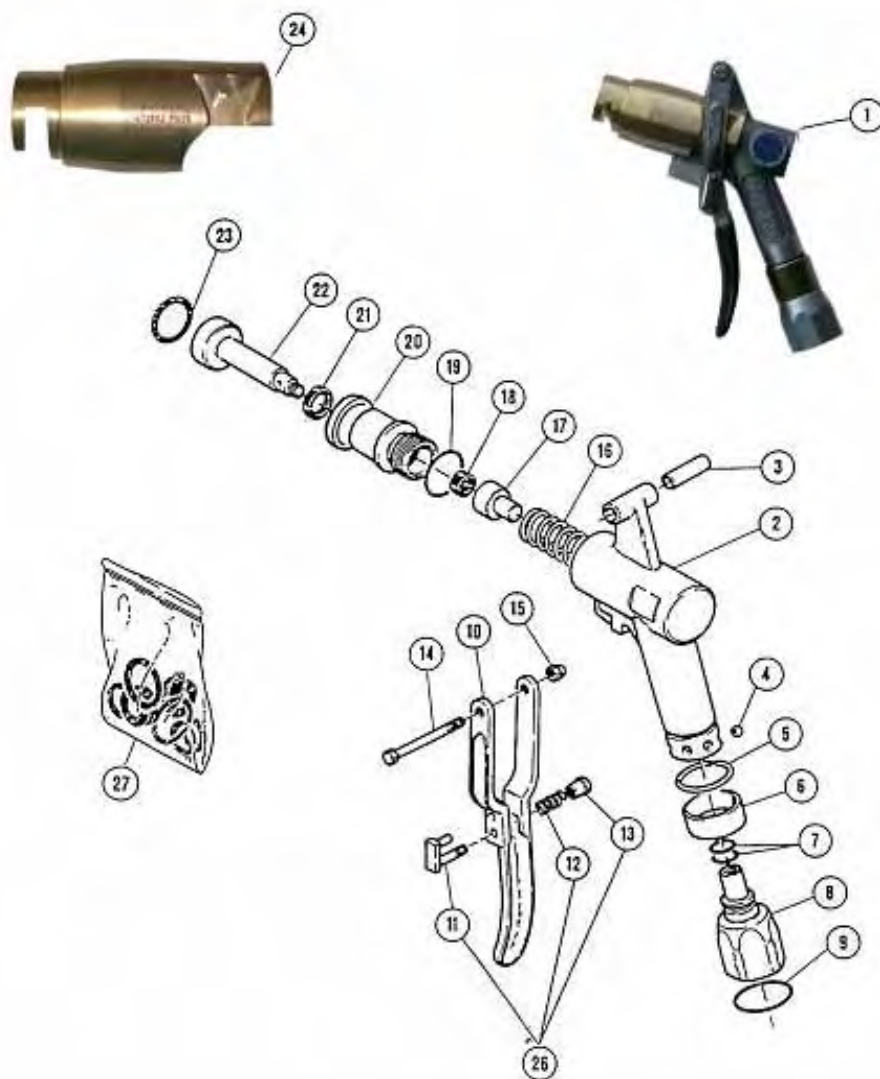
Свидетельство о приемке.

Испытание	Результат
Внешний осмотр	Соответствует
Проверка прочности и плотности корпусных деталей	Норма
Проверка работоспособности	Норма
Проверка упаковки и комплектности поставки	Соответствует

Настоящим подтверждается, что изделие признано годным к эксплуатации.
штамп

Дата передачи оборудования клиенту _____

Спецификация запасных частей



1.	Пистолет, заправочный	(FAS-13298)	15.	Гайка	(FAS-13573)
2.	Корпус	(FAS-13560)	16.	Пружина	(FAS-13574)
3.	Втулка	(FAS-13561)	17.	Клапан	(FAS-34017)
4.	Шарик	(FAS-13562)	18.	Уплотнение	
5.	Кольцо крепления	(FAS-13563)	19.	Кольцо, уплотнительное	(FAS-13577)
6.	Воротник	(FAS-13564)	20.	Головка	(FAS-34019)
7.	Кольцо, уплотнительное	(FAS-13565)	21.	Кольцо, уплотнительное	(FAS-13579)
8.	Вставка	(FAS-13566)	22.	Поршень	(FAS-34021)
9.	Кольцо, уплотнительное	(FAS-13567)	23.	Пружина	(FAS-34022)
10.	Рычаг	(FAS-13568)	24.	Муфта	(FAS-13296)
11.	Вилка	(FAS-13569)	25.	отсутствует	
12.	Пружина	(FAS-13570)	26.	Вилка	(FAS-13585)
13.	Кнопка	(FAS-13571)	27.	Набор уплотнительных колец	(FAS-34026)
14.	Болт	(FAS-13572)			